

CONSTRUIRE LA VILLE A PARTIR DE SES ESPACES PUBLICS

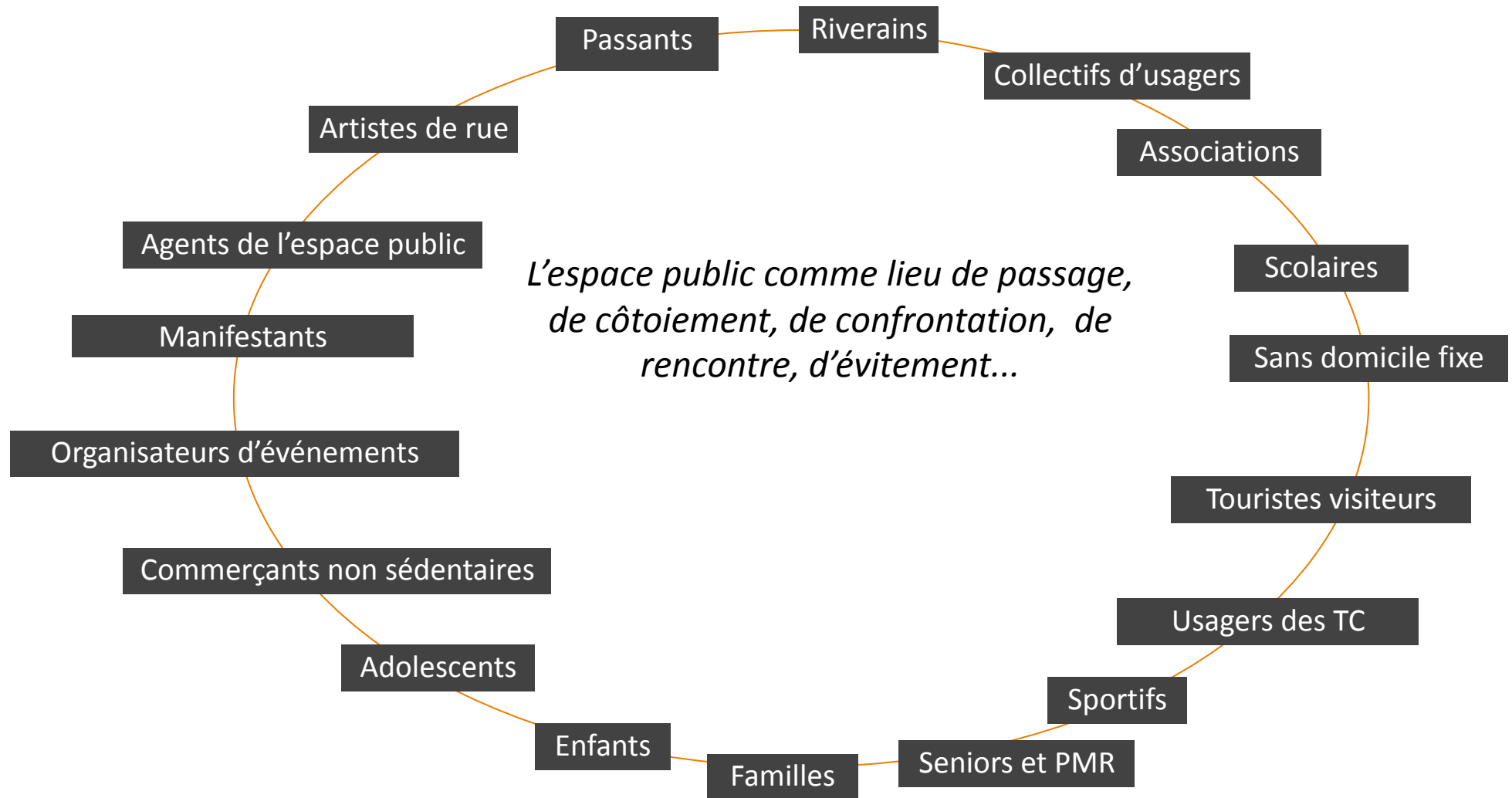
Ajaccio, 13 mai 2019

« Éclairages sur la prise en compte des usages dans la programmation de l'espace public »

Emmanuel Redoutey

Urbaniste, enseignant à l'École d'Urbanisme de Paris, consultant en AMO et programmation

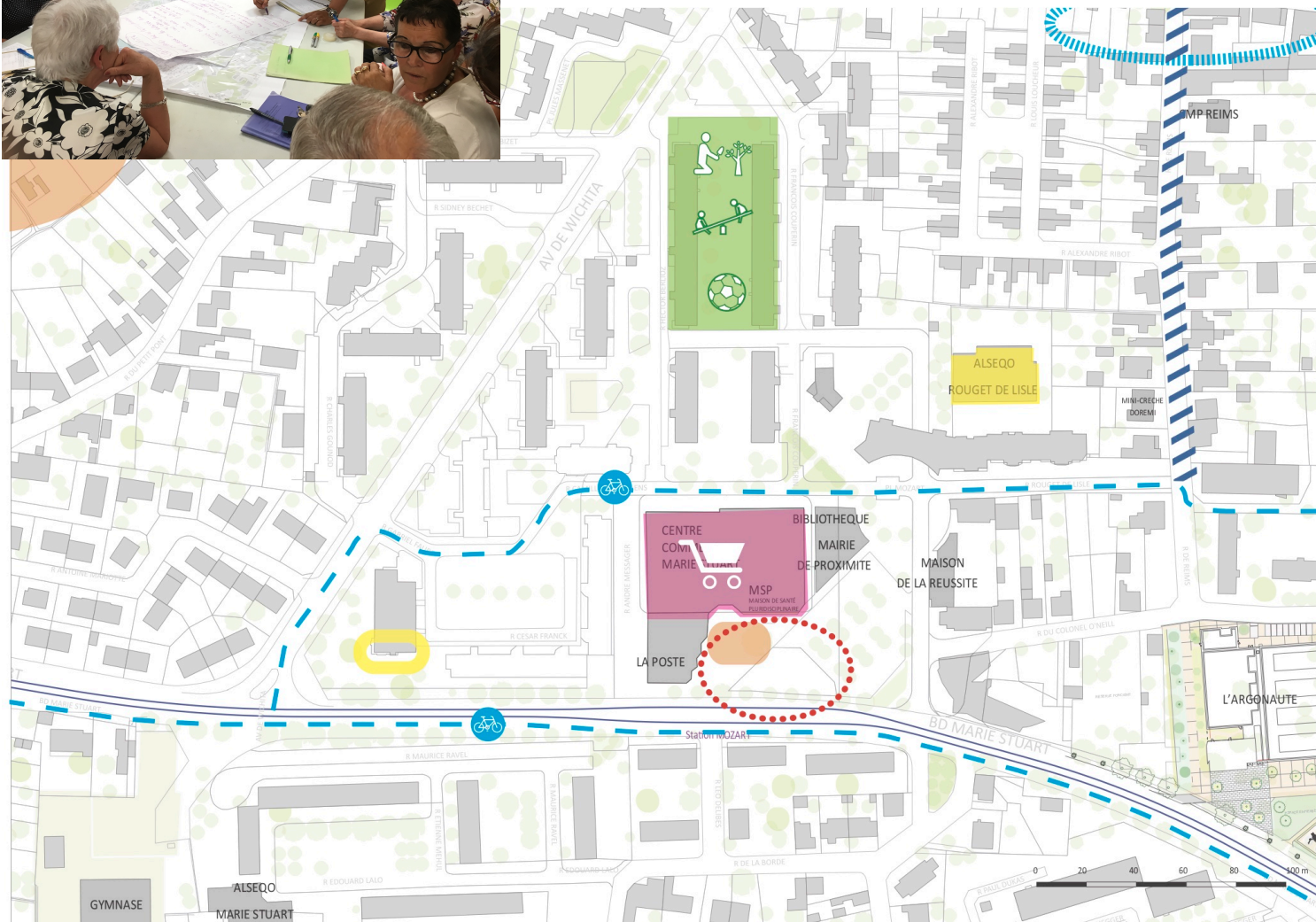
1 / ne pas vouloir « d'abord lister » des usages, mais commencer par s'intéresser aux usagers et à leurs pratiques



2 / cartographier les usages, les perceptions et les intentions



Orléans / NPRU du quartier de l'Argonne / synthèse d'un atelier de concertation



Circulation et stationnement

- Rue trop étroite (vitesse, danger)
- Manque de stationnement

Voies douces

- Faciliter les déplacements en vélo dans le quartier

Espaces publics et équipements

- Revaloriser les espaces publics (mobilier)
- Créer une supérette pour les petits budgets
- Devenir de la salle Rouget de lisle
- Localiser la maison des associations en pied d'immeuble
- Créer un nouvel espace diversifié :
 - Jardins partagés
 - Jeux pour les enfants
 - City-stade

Insécurité

- Un avis nuancé concernant le sentiment d'insécurité

3 / définir « ce qui doit être défini » mais laisser des espaces ouverts et libres, sans usage affecté



Lille / Rives de la Haute Deûle / La grande pelouse

© Patrick Scheyder

4 / Anticiper la gestion, articuler la technique et l'usage

*Saint-Louis-de-Montferrand
(Bordeaux Métropole)
Aménagement de 14
parcelles en zone inondable*

*Economie de moyens,
résilience et positivation du
risque et d'un traumatisme.*

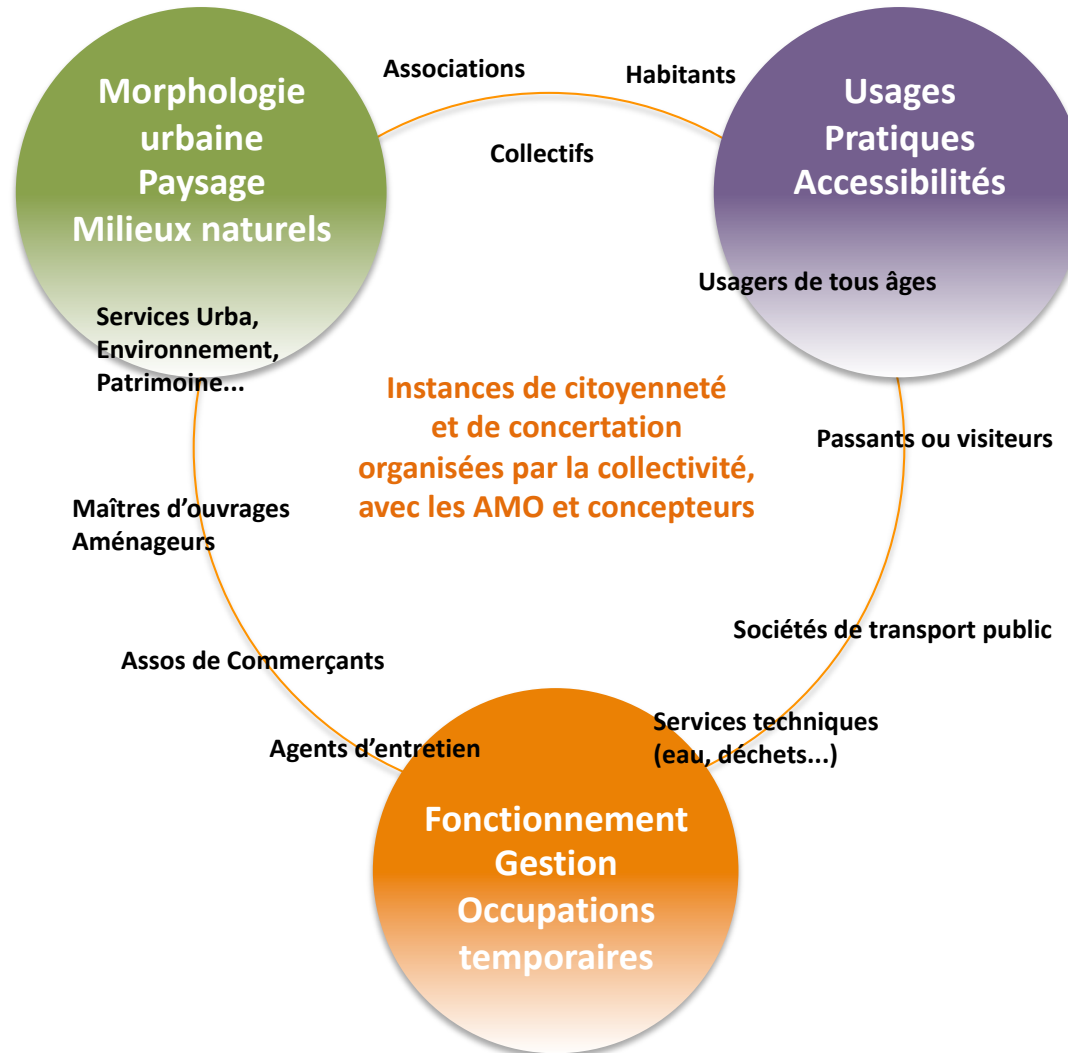


Esquisse de schéma méthodologique :

Structurer une démarche concertée pour aménager / transformer un espace public

QUALITÉ URBAINE
*Appuyer le projet
d'aménagement
d'espace public sur un
diagnostic patrimonial*

*(étude historique, mémoire
vivante et savante,
patrimoine urbain,
architectural, paysager,
naturel...)*



QUALITÉ D'USAGE
*Développer une
connaissance fine
des accessibilités, des
perceptions et des
usages*

*(usages passés, actuels et
projetés, perceptions des
habitants et non habitants,
attentes exprimées)*

QUALITÉ DE GESTION
*Anticiper les modalités de gestion et de fonctionnement,
articuler la technique (aménagement, gestion, entretien) et
l'usage, expérimenter, tester, adapter...*