

04/05/2022

# Table ronde 4 : Comment mettre en œuvre des actions partenariales pour une mobilité plus durable ?

Le cas du Plan de Mobilité Inter-Établissements de  
l'Université de Bordeaux

université  
de BORDEAUX

CULLETTIVITÀ DI CORSICA  
COLLECTIVITÀ DE CORSE

Agenza Acconciu, Urbanisimu  
è Energia di a Corsica

Agence Aménagement,  
Urbanisme et Énergie de la Corse

Junior  
URBAconseil

# **Le Plan de Mobilité Inter-Établissements : une démarche partenariale à l'épreuve de la mobilisation étudiante**

---

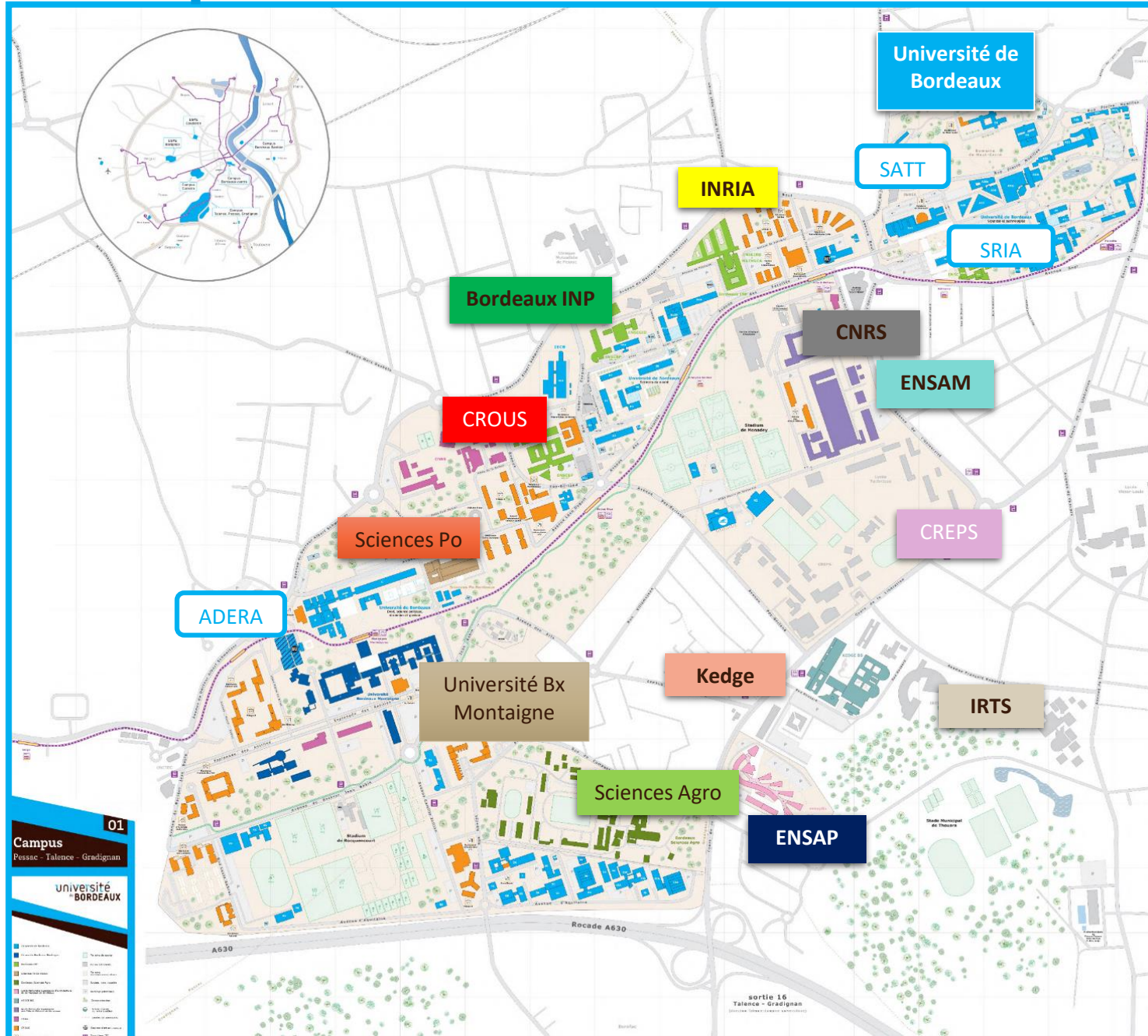
## **Qu'est ce que le Plan de Mobilité Inter-Établissements ?**

**Connaître les usages du campus et les caractéristiques de la mobilité quotidienne**

**Rationaliser les déplacements du personnel et des étudiants, pour diminuer les émissions polluantes, et réduire les encombrements**

**Identifier les solutions de management de la mobilité et d'aménagement à mettre en œuvre**

# Qu'est ce que le Plan de Mobilité Inter-Établissements ?



**60 000**  
ETUDIANTS

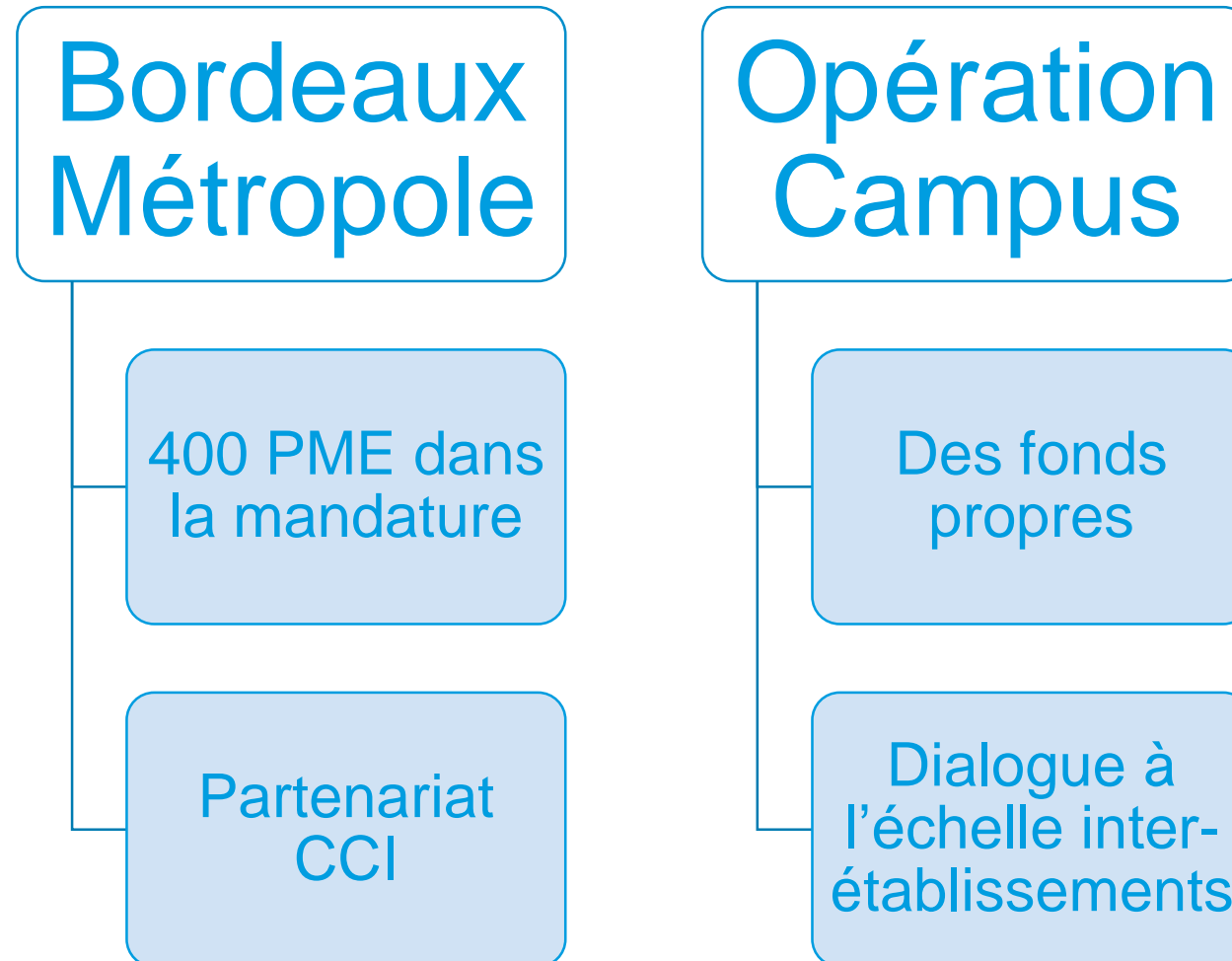
**10 000**  
SALARIES

**15aine**  
ETABLISSEMENTS

**3**  
COMMUNES

# Qu'est ce que le Plan de Mobilité Inter-Établissements ?

## Contexte local : un co-pilotage facilitateur





**Avant**



**Après**



**Avant**



**Après**



# Qu'est ce que le Plan de Mobilité Inter-Établissements ?

**Méthodologie du diagnostic** : une base de discussions pour élaborer des solutions

Entretiens individuels en face à face avec les 15 référents mobilité (janvier 2022)

Enquêtes personnels et étudiants par mailing (février-avril 2022)

Réalisation du mapping (mars 2022)

Diagnostic et préconisations d'actions (juin 2022)



**ECHEC**

ECHEC

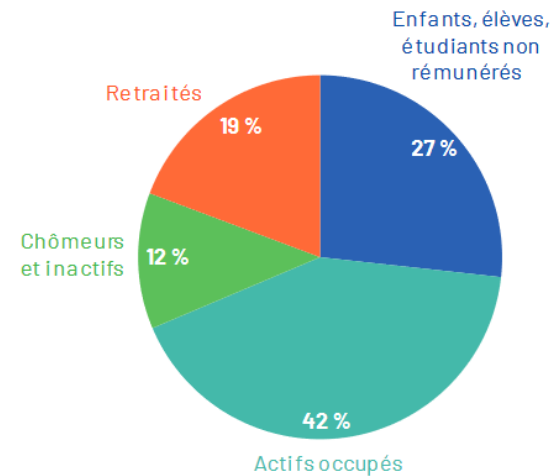
# Les étudiants: des usagers insaisissables pourtant si présents dans nos centres urbains

## DANS LES ENQUÊTES

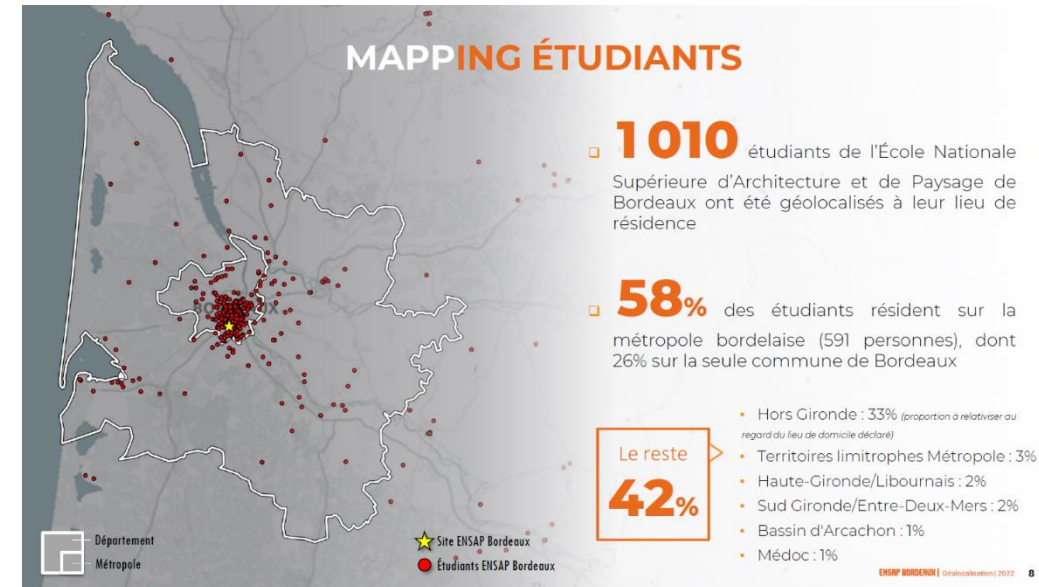
2,5% de  
taux de  
réponses

## DANS LES CHIFFRES NATIONAUX ET LOCAUX

4 actifs occupés pour 10 résidents.  
Répartition de la population de Bordeaux Métropole  
selon son activité en 2015



## DANS LES DONNEES DES ETABLISSEMENTS



COMMENT RECUEILLIR LA PAROLE ETUDIANTE ? Comment impliquer ces usagers dans les réflexions sur l'aménagement d'un territoire ?

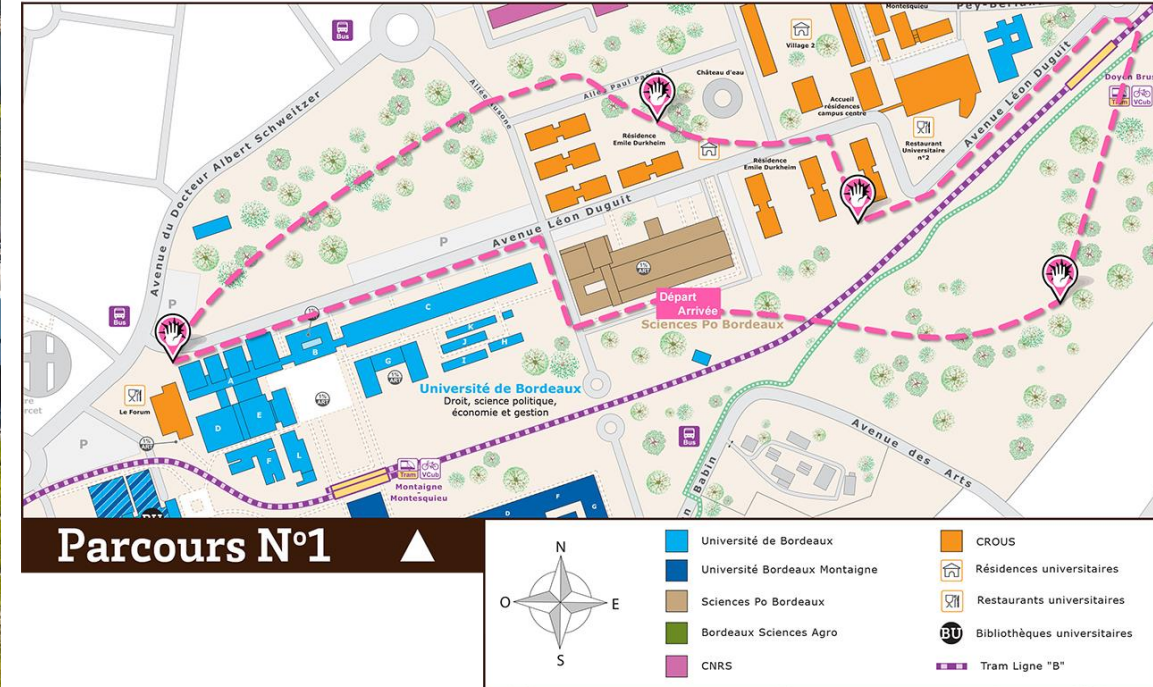
# **Notre plan de relance : trouver des nouveaux modes de recueil de la parole**

**1/ Faire appel à leurs pairs**

**2/ Création d'espaces de concertation : aller chercher « la cible »**

**3/ Marches exploratoires**

# Utiliser l'expérience de l'Opé Campus:



**Les marches exploratoires :** lutter contre le sentiment d'insécurité sur le campus en 2017

# Utiliser l'expérience de l'Opé Campus:



# Biais et freins

---

- **Un campus très étalé**
- **Un défaut d'informations auprès des étudiants**
- **Le sentiment de toucher « toujours les mêmes »**

**Merci de votre attention**