



Les Gradins, Arles
2021 - Famille & Provence



Font Vert, Marseille
2022 - Logirem, Politique ville



Damier, Aix
2021 - Politique Ville



Font Vert, Marseille



Damier, Aix-en-provence



Dédale, Cité Air Bel, Marseille



Font Vert, Marseille



Ang Dong Ma Cha, Gusan, Corée



Dédale, Cité Air Bel, Marseille

URBANISME PARTICIPATIF «APPLIQUÉ»...

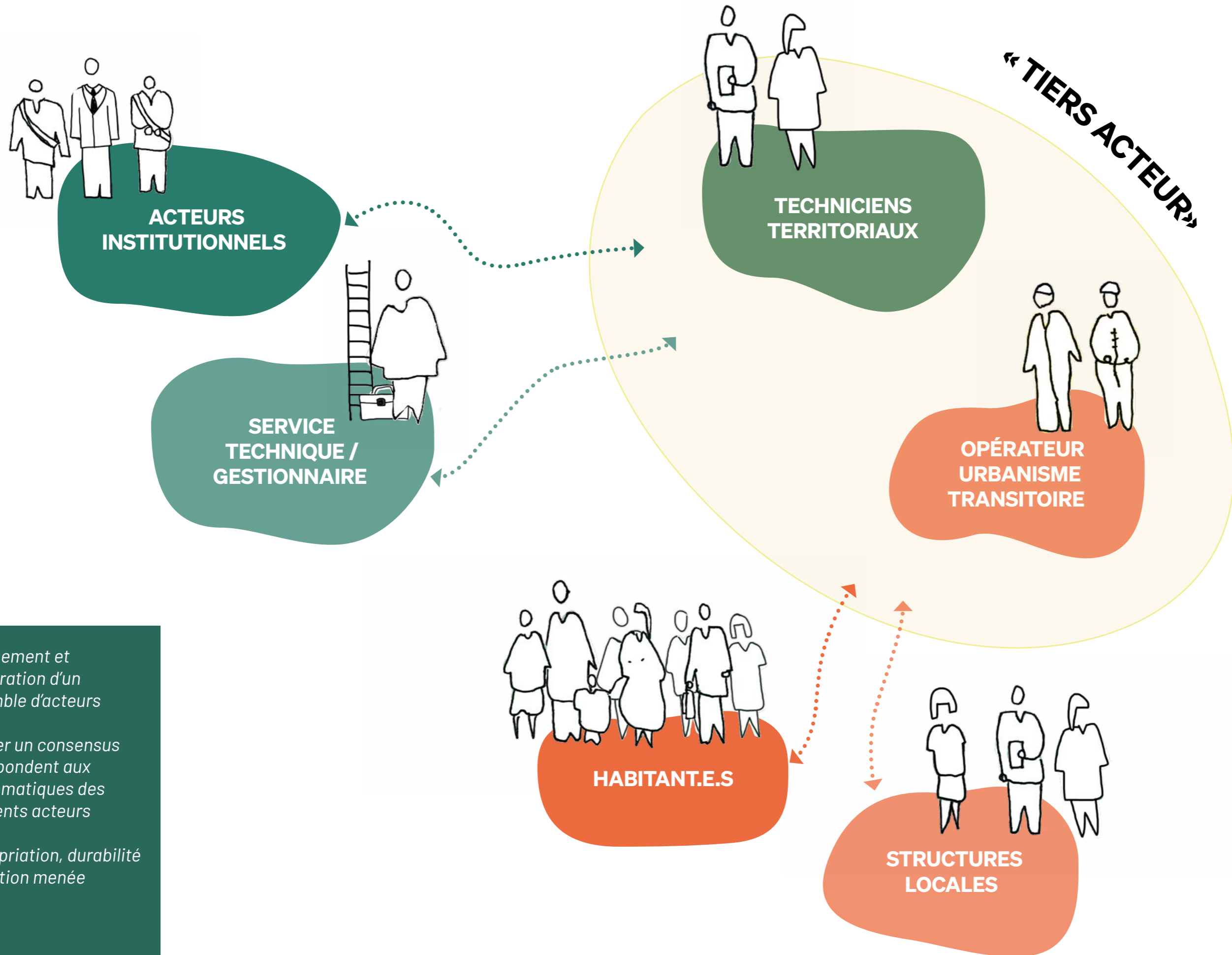
...participation effective des habitant.e.s et des usagers à la programmation et à la conception d'un projet urbain ou d'un équipement public.

URBANISME TACTIQUE...

aménagements temporaires qui utilisent du mobilier facile à installer pour démontrer les changements possibles à l'aménagement d'une rue, d'une intersection ou d'un espace public. On peut ainsi montrer comment l'aménagement peut influencer le comportement des usagers.

URBANISME TRANSITOIRE ...

vient soutenir les démarches de participation et de concertation dans le devenir des lieux. Il est ainsi considéré de plus en plus par ses promoteurs comme une étape d'enrichissement et/ou de valorisation programmatique d'un projet d'aménagement à venir. Il a comme vocation d'orienter la trajectoire urbanistique



- Engagement et coopération d'un ensemble d'acteurs
- Trouver un consensus qui répondent aux problématiques des différents acteurs
- Appropriation, durabilité de l'action menée

RÉUNION
DES PARTIES
PRENANTES

ANALYSE
ET DIAGNOSTIC

CO-CONCEPTION

CO-CONSTRUCTION

GESTION &
ANIMATION

**RÉUNION DES PARTIES
PRENANTES**

**ANALYSE
& DIAGNOSTIC**

CO-CONCEPTION

CO-CONSTRUCTION

**GESTION
& ANIMATION**

Réunion de travail sur site multiacteurs, Barri-Centres
2022 - Arles



Temps de formation urbanisme transitoire
2023 - Aix-en-Provence



- *Créer une synergie autour d'un projet commun et d'une méthodologie partagée*
- *S'appuyer sur les acteurs associatifs et institutionnels du territoire pour co-construire avec eux le déroulé du projet*
- *Outils mis en place: entretiens, réunions...*

RÉUNION DES PARTIES
PRENANTES

ANALYSE
& DIAGNOSTIC

CO-CONCEPTION

CO-CONSTRUCTION

GESTION
& ANIMATION

Atelier de diagnostic partagé
2021 - Arles



Atelier de diagnostic partagé
2021 - Font Vert

- Aller à la rencontre des habitant.e.s et usagers pour récolter la parole, rapporter les usages et les habitudes
- Mettre en récit un espace à travers ses usagers et leurs expertises d'usage
- Les ateliers de diagnostic : bureaux de rue, marches

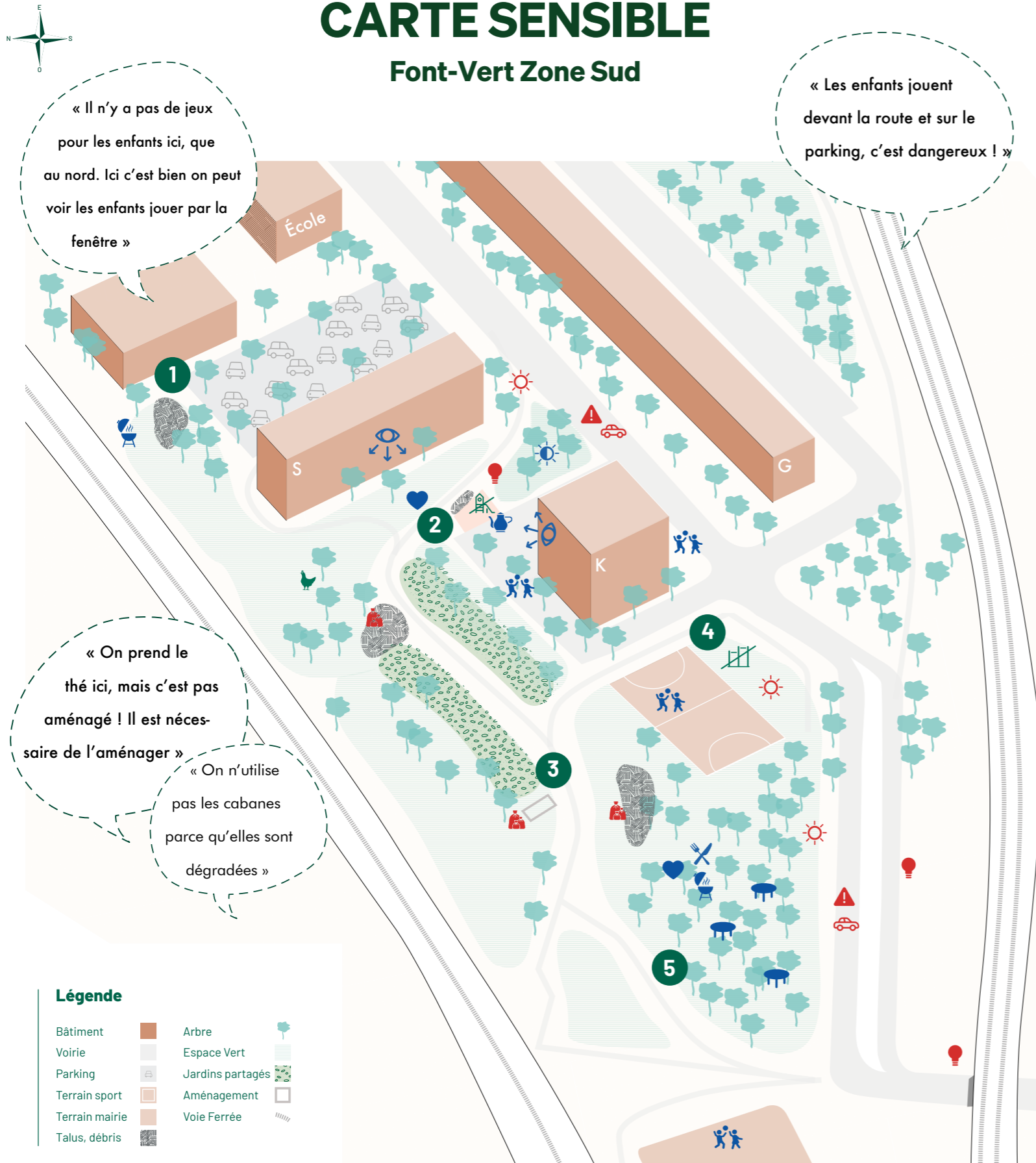
Atelier de diagnostic partagé
2022 - Arles



- Mettre en scène un espace pour attirer les habitant.e.s et se rendre visible
- Créer un cadre propice à la rencontre et à l'échange dans l'espace public
- Témoigner des possibilités de transformation rapide d'un espace à l'aide d'objets temporaires

CARTE SENSIBLE

Font-Vert Zone Sud



LA CARTE SENSIBLE

- Identifier des espaces, des points névralgiques dans un quartier, des parcours piétons formels ou informels...
- Traduire spatialement les dynamiques autour d'un espace/quartier
- Guide la co-conception

1 Devant bâtiment S / parking

- **Les points faibles**
Pas de possibilités de surveiller les enfants (cachés par la botte de terre)
Dangereux, proche rails de trains
Ne concerne que les habitants du bât. S
- * **Les usages actuels**
Barbecue en été
Enfants jouent ici

2 Entre bâtiments S/K

- **Les points faibles**
Anciens jeux n'existent plus depuis 6 ans
- + **Les points forts**
Parents peuvent surveiller des balcons
Espace sécurisé, séparé de la route
Belle lumière en fin de journée
Lieu végétalisé, agréable, central
- * **Les usages actuels**
Femmes se retrouvent pour le thé
- * **Envies / Besoins**
Aménagement pour s'asseoir et s'attabler
Lieu de convivialité, de rassemblement
Jeux d'enfants, loin de la route
Plus d'éclairage, Barbecue

3 Jardins partagés

- **Les points faibles**
Manques de poubelles
Certains habitants n'utilisent pas les cabanes car elles sont dégradées
- + **Les points forts**
Tables de pique-nique
- * **Envies / Besoins**
Recouvrir la toiture (cannis/pergola)
Barbecue, Four à pizza

4 Terrain de

- **Les points faibles**
Équipement
Peu d'entretien
- + **Les points forts**
Bel endroit,
Possibilité d'usage
sur une grande surface
Endroit calme
- * **Envies / Besoins**
Tables pour pique-niquer, fêtes
Jeux pour enfants
Cabane pour enfants
Gradins pour regarder match foot

5 Pinède entre les stades

- + **Les points forts**
Tables installées par certains habitants
Grand espace végétalisé
Deuxième entrée principale
- * **Envies / Besoins**
Bancs pour les tables existantes
Assises et tables à l'ombre
Jeux pour enfants
Barbecue

* Envies générales

- Créer des aménagements également zone sud
Des espaces de rassemblement (bancs+tables)
Jeux pour enfants (sécurisés et visibles)

RÉUNION
DES PARTIES
PRENANTES

ANALYSE
& DIAGNOSTIC

CO-CONCEPTION

CO-CONSTRUCTION

GESTION
& ANIMATION



Atelier de co-conception
2023 - Montpellier



- Présenter et mettre en débat une proposition d'aménagement
- Récolter la parole pour faire évoluer l'esquisse
- Faciliter la compréhension du projet présenté à travers un travail de spatialisation

Esquisse martyre
2023 - Arles



RÉUNION
DES PARTIES
PRENANTES

ANALYSE
& DIAGNOSTIC

CO-CONCEPTION

CO-CONSTRUCTION

GESTION
& ANIMATION



Chantier éducatif, Gecko#2
2014 - Marseille



Repas de chantier, Les Gradins
2022 - Arles



- Impliquer les acteurs dans la réalisation opérationnelle de leur espace/ aménagement
- Le chantier éducatif comme support d'intégration des savoir-faire locaux et d'appropriation par les habitant.e.s du projet



- Animer les lieux en devenir pour créer des premières expériences collectives positives.
- Le repas de chantier comme un temps festif fédérateur et activateur des dispositifs

RÉUNION
DES PARTIES
PRENANTES

ANALYSE
& DIAGNOSTIC

CO-CONCEPTION

CO-CONSTRUCTION

GESTION
& ANIMATION



Ciné plein air, Gecko#2
2014 - Marseille



Réunion acteurs terrain, Dédale#2
2023 - Marseille

- Des dispositifs support d'animation permettant de réunir et de fédérer les habitants
- Des aménagements utiles pour les acteurs du quartier (associations, centre social, prévention jeunesse)

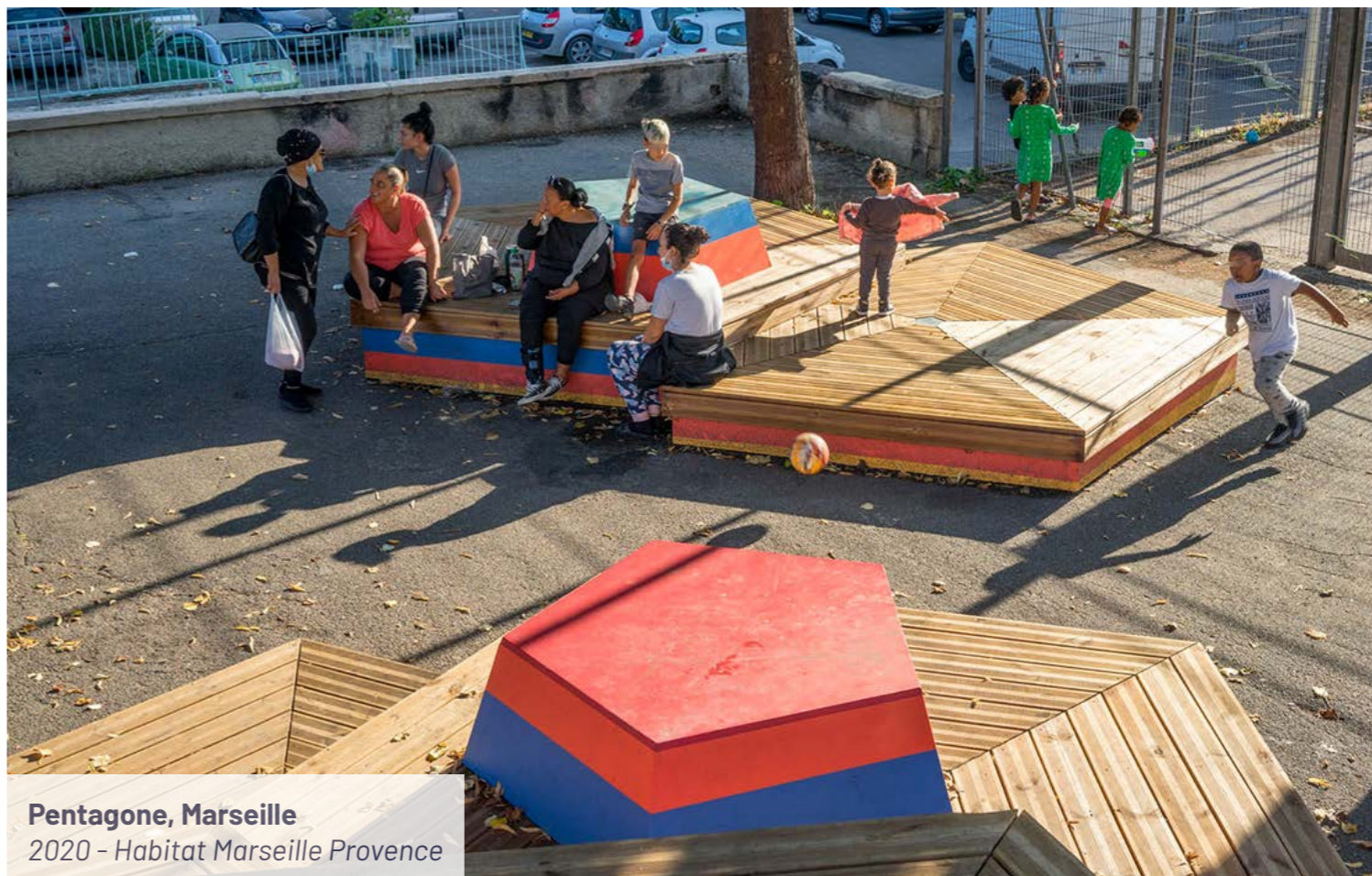
- Faciliter la gestion et l'entretien des dispositifs réalisés



Les Gradins, Arles
2021 - Famille & Provence



Barri-centres, Arles
2023 - Erilia, FIS esh



Pentagone, Marseille
2020 - Habitat Marseille Provence

MERCI !