



GT 17 – Précarité énergétique

31 Janvier 2018



Ordre du jour

1. Introduction réunion
2. Point sur le dispositif ORELI
3. Présentation de monographies des ménages sélectionnés
4. Coordination entre conseillers ORELI et opérateurs : freins et leviers
5. Bilan ANAH 2017 et actualités dispositif ANAH 2018
6. Evolution du dispositif Agir+
7. Communication 2018
8. Feuille de route précarité énergétique 2018
9. Points divers

Point sur le dispositif ORELI

❖ Recrutement

- 200 candidatures
- 16 jurys (1^{er} 28/04/2016)
- 87 ménages retenus
- 17 abandons
- 69 ménages en cours d'instruction
- 31 ménages éligibles à l'ANAH
- 90 études lancées
- 14 chantiers en cours

Point sur le dispositif ORELI

❖ De nombreux échanges

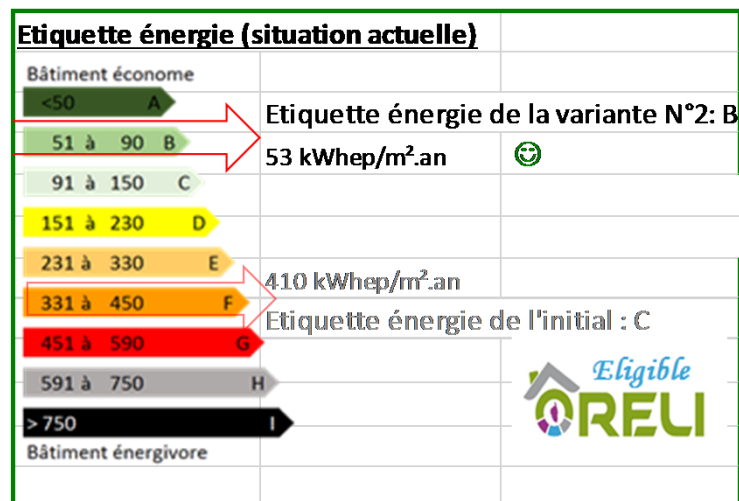
- Une vingtaine de réunions avec les BET
- Des réunions avec les artisans du BTP
- Réunions avec les travailleurs sociaux du Conseil Général de la Haute Corse
- Des échanges permanents avec les conseillers ORELI, les opérateurs ANAH et les différents partenaires du programme

Monographies

Logement 1

<i>Identité</i>	
Personne au foyer:	3
Statut d'occupation:	Propriétaire occupant
Localisation:	Brandu
Revenus:	Très modeste
OPAH:	Diffus
<i>Logement</i>	
Type:	Maison de village en pierres sur 3 niveaux
Date de construction:	1900
Surface m2:	138

Isolation de la maison:		
Murs:	Inexistante	☹
Planchers bas:	Inexistante	☹
Toitures:	Inexistante	☹
Menuiseries:	Simple vitrage	☹ ☹
Performances des systèmes:		
Electrique:	A reprendre	☹
Chauffage:	A reprendre	☹
ECS:	A remplacer	☹
Ventilation:	Inexistante	☹ ☹



Monographies

Logement 1

Photos avant travaux



Monographies

Logement 1

Photos avant travaux

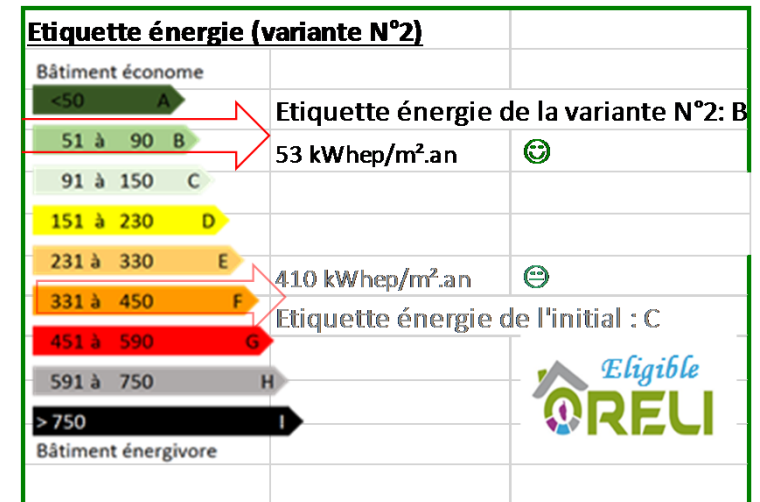


Monographies

Logement 1

Choix du bouquet de travaux

		État initial	Variante 2	
Niveau énergétique		Classe C	Classe B	53 kWhep/m ² .an
Niveau BBC		Non	Oui	-18 %/BBC
Eligible Oreli			Oui	
Enveloppe	Mur extérieur	Par l'intérieur	Par l'intérieur	R ≥ 1,75 m ² .K/W
	Paroi sur LNC			
	Plancher bas sur VS			
	Plancher bas sur TP	Non isolé		
	Plancher bas sur LNC			
	Plancher bas sur ext.			
	Toiture rampant		Par un complexe	R ≥ 6,19 m ² .K/W
	Toiture grenier			
	Toiture terrasse			
	Menuiserie Chgt?			51 % changé
	Menuiserie Perf.	PVC56% - Bois44%	PVC81% - Alu19%	U _w = 1,7 W/m ² .K
	Systèmes	Chauffage principal	PAC Air/Eau - Radiateur	PAC Air/Eau - Radiateur
Chauffage second.				
Climatisation		PAC Air/Eau - Radiateur	PAC Air/Eau - Radiateur	9,5 kW - EER:3,64
Ventilation		Ouverture fenêtres	SF_Hygro A	P =15W-TH-C
ECS		Cumulus	CET_Extérieur	250L - LNC



Monographies

Logement 1

Plan de financement

PLAN de FINANCEMENT - Phase PF3								
Nom maître d'ouvrage et N° Chrono ORELI :				Logement 1				
Compatibilité ANAH (NE: non éligible ; M: Modeste ; TM : très modeste) :				TM				
Bouquet de travaux concerné par le plan de financement (référence BET) :				VAR2				
Date d'édition ou Maj du plan de financement :				16/10/2017				
Postes d'investissement liés à la rénovation énergétique	Dépenses totales (€TTC)	dont assiette éligible ORELI	Recettes (aides)					
			ORELI	AGIR PLUS	ANAH	Autres	CITE	
Lot 1 - Gros Œuvre / Charpente / ...			15 000		12 000			
Lot 2 - ITE				0				
Lot 3 - menuiseries ext. / Fermetures	7 625	7 625		210				2 760
Lot 4 - Doublages / FP / Plafonds								
dont 4.1 - Planchers bas				0				
dont 4.2 - ITI	15 887	15 887		1 810				
dont 4.3 - Toiture / planchers hauts	5 530	5 530		1 285				
Lot 5 - Revêtements sols / Faïences								
Lot 6 - CVC / Plomberie								
dont 6.1 - Chauffage	13 535	13 535		0				
dont 6.2 - ECS	2 399	2 399	2 400					
dont 6.3 - VMC	2 273	2 273						
Lot 7 - Electricité	3 244	3 244						
TOTAUX Rénovation Énergétique	50 493	50 493	15 000	5 705	12 000	0	2 760	
Taux de couverture des aides			30%	11%	24%	0%	5%	
Montant des avances sur aides (*)			4500	5 705	0	0	0	
(*) Avances sur aides : 30 % de la prime ORELI et 30% de la subvention ANAH versés à la signature des devis (ménages très modestes uniquement). Certaines primes AGIR PLUS pourront être avancées par les artisans partenaires (= défacturées des factures)								
Total Projet ORELI (rénovation énergétique)	50 493 €	Financé par ménage		Financé par aides				
		15 028 €		35 465 €				
		30%		70%				

Monographies

Logement 2

<i>Identité</i>	
Personne au foyer:	1
Statut d'occupation:	Propriétaire occupant (retraité)
Localisation:	Afa
Revenus:	Très modeste
OPAH:	Oui (CAPA)
<i>Logement</i>	
Type:	Maison de village
Date de construction:	1948
Surface m2:	98

Isolation de la maison:		
Murs:	Très faible	⊗ ⊗
Planchers bas:	Inexistante	⊗ ⊗
Toitures:	Inexistante	⊗ ⊗
Menuiseries:	Simple vitrage	⊗ ⊗
Performances des systèmes:		
Electrique:	A reprendre	⊗ ⊗
Chauffage:	A reprendre	⊗ ⊗
ECS:	A remplacer	⊗ ⊗
Ventilation:	A reprendre	⊗
Coûts énergétiques :	2 300 € TTC/an	
Coûts théoriques basés sur les résultats réglementaires		

Etiquette énergie (situation actuelle):		
Bâtiment économe		
<50 A		
51 à 90 B	--- Objectif Orel	
91 à 150 C		
151 à 230 D		
231 à 330 E		
331 à 450 F	Etiquette énergie de l'initial : F	
451 à 590 G	405 kWhep/m ² .an	⊗
591 à 750 H		
> 750		
Bâtiment énergivore		

Monographies

Logement 2

Photos avant travaux



Monographies

Logement 2

Photos avant travaux



Monographies

Logement 2

Photos après travaux

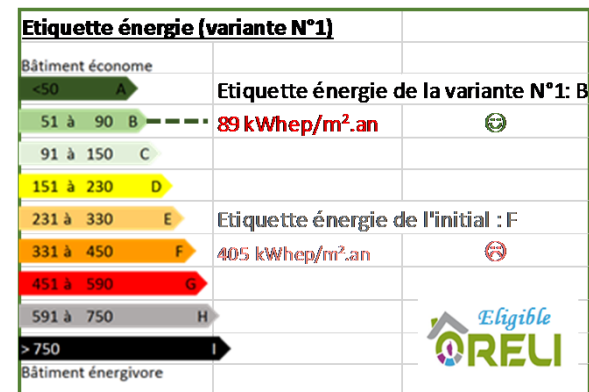


Monographies

Logement 2

Choix du bouquet de travaux

		État initial	Variante 1	
Niveau énergétique		Classe F	Classe B	89 kWhep/m ² .an
Niveau BBC		Non	à voir AUE	+39 %/BBC
Eligible Oreli			à voir AUE	
Enveloppe	Mur extérieur	Par l'intérieur		
	Paroi sur LNC	Non isolé		
	Plancher bas sur VS			
	Plancher bas sur TP	Non isolé	Par le dessus	R ≥ 3,04 m ² .K/W
	Plancher bas sur LNC	Non isolé	Par le dessus	R ≥ 3,04 m ² .K/W
	Plancher bas sur ext.			
	Toiture rampant	Non isolé	Par l'intérieur	R ≥ 7,83 m ² .K/W
	Toiture grenier			
	Toiture terrasse			
	Menuiserie	Simple vitrage	Double vitrage	PVC blanc
	Porte sur ext. et LNC			
	Systèmes	Chauffage principal	Appoint	PAC
Chauffage second.			Sèche-serviettes	CA défaut: 1,25
Climatisation		Non climatisé	Non climatisé	
Ventilation		Ouverture fenêtres	VMC SF hygro A	P = 15 W-TH-C
ECS		Cumulus	CET	200 L - LNC



Monographies

Logement 2

Plan de financement

PLAN de FINANCEMENT - Phase PF3							
Nom maître d'ouvrage et N° Chrono ORELI :			Logement 2				
Compatibilité ANAH (NE: non éligible ; M: Modeste ; TM : très modeste) :			TM				
Type de travaux ANAH			TL				
Bouquet de travaux concerné par le plan de financement (référence BET) :			VAR1				
Date d'édition ou MaJ du plan de financement :			24/01/2018				
Postes d'investissement liés à la rénovation énergétique	Dépenses totales (€TTC)	dont assiette éligible ORELI	Recettes (aides)				
			ORELI	AGIR PLUS	ANAH TM	Autres	CITE
Lot 1 - Gros Œuvre / Charpente /...	5 326		14 281				
Lot 2 - ITE				0			
Lot 3 - menuiseries ext. / Fermetures	11 296			330			
Lot 4 - Doublages / FP / Plafonds							
dont 4.1 - Planchers bas	8 493			420			
dont 4.2 - ITI	2 026			375			
dont 4.3 - Toiture / planchers hauts	8 989			1 500			
Lot 5 - Revêtements sols / Faiences							
Lot 6 - CVC / Plomberie							
dont 6.1 - Chauffage	5 547			600			
dont 6.2 - ECS	3 176			2 400			
dont 6.3 - VMC	1 654						
Lot 7 - Electricité	1 099						
TOTAUX Rénovation Energétique	47 604	0	14 281	5 625	0	0	0
Taux de couverture des aides			30%	12%	0%	0%	0%
Montant des avances sur aides (*)			4284,36	5 625	0	0	0
(*) Avances sur aides : 30 % de la prime ORELI et 30% de la subvention ANAH versés à la signature des devis (ménages très modestes uniquement). Certaines primes AGIR PLUS pourront être avancées par les artisans partenaires (= défalquées des factures)							
Total Projet ORELI (rénovation énergétique)	47 604 €	Financé par ménage		Financé par aides			
		27 698 €	19 906 €				
		58%	42%				
PM : Travaux "hors énergie" prévus par le ménage :			30 874 €				
dont aides ANAH et Autres :			47 500 €				
montant des avances sur aides "hors énergie" :			0 €				
Total Projet global (rénovation énergétique + travaux hors énergie)	78 478 €	Financé par ménage		Financé par aides			
		11 072 €	67 406 €				
		14%	86%				

Monographies

Logement 3

<i>Identité</i>	
Personne au foyer:	1
Statut d'occupation:	Propriétaire occupant
Localisation:	A Sarra di Scupamene
Revenus:	Très modeste
OPAH:	Diffus
<i>Logement</i>	
Type:	Maison de village en pierres
Date de construction:	début XX
Surface m2:	114

Isolation de la maison:		
Murs:	Inexistante	⊗
Planchers bas:	Inexistante	⊗
Toitures:	Inexistante	⊗
Menuiseries:	Simple vitrage	⊗ ⊗
Performances des systèmes:		
Electricue:	A reprendre	⊗
Chauffage:	A reprendre	⊗
ECS:	A remplacer	⊗
Ventilation:	Inexistante	⊗ ⊗

Etiquette énergie (situation actuelle):		
Bâtiment économe		
<50 A		
51 à 90 B	→	Etiquette énergie de l'obj. BBC : B
91 à 150 C	→	64 kWhep/m ² .an
151 à 230 D		417 kWhep/m ² .an
231 à 330 E		Etiquette énergie de l'initial : F
331 à 450 F	→	
451 à 590 G		
591 à 750 H		
> 750 I		
Bâtiment énergivore		

Monographies

Logement 3

Photos avant travaux

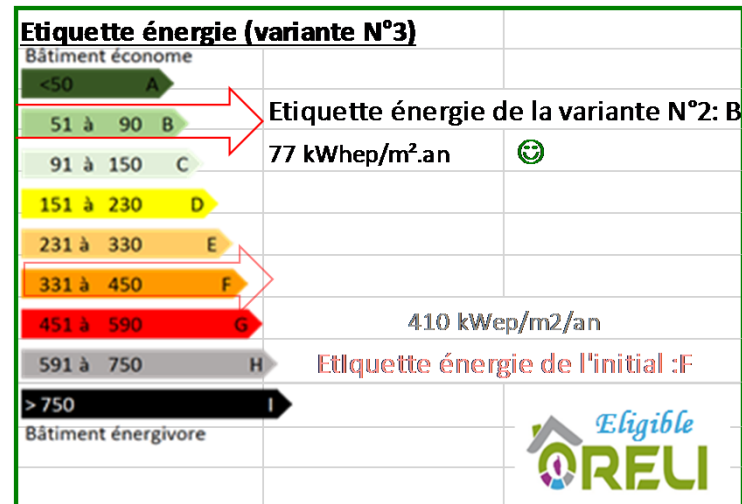


Monographies

Logement 3

Choix du bouquet de travaux

	Initial	Var 3
Perméabilité	3,8	1,7
Murs	RDC= Murs en pierre non isolés RDJ= Murs en pierre + 4cm PSE TH40	ITI des murs R = 3,75 m ² .K/W 12 cm de LDV TH32
Planchers bas (RDJ : Studio)	Chape béton sur plancher bois non isolé	Suppression chape béton + isolation en sous face R= 6,25 m ² .K/W 20 cm de LDV TH32
Toitures	Toiture non isolée	Isolation en rampant des combles (entre et sous pannes) R= 7,8 m ² .K/W 25 cm de LDV TH32
Menuiseries	Menuiseries simple vitrage bois	PVC double vitrage Porte RDC Bois Porte RDJ PVC
Chauffage	Chauffage central au Gaz (chaudière obsolète) 50% de la surface + cheminée 50% de la surface	RDC : Insert bois $\eta = 79\%$ + PAC air/air pour la chambre CA = 0,08 RDJ : PAC air/air + radiateur électrique pour la SdB CA = 0,20
Ventilation	Ventilation naturelle Cheminées sans trappe	VMC hygro A
ECS	Chaudière GAZ mixte	CET (cellier du studio)



Monographies

Logement 3

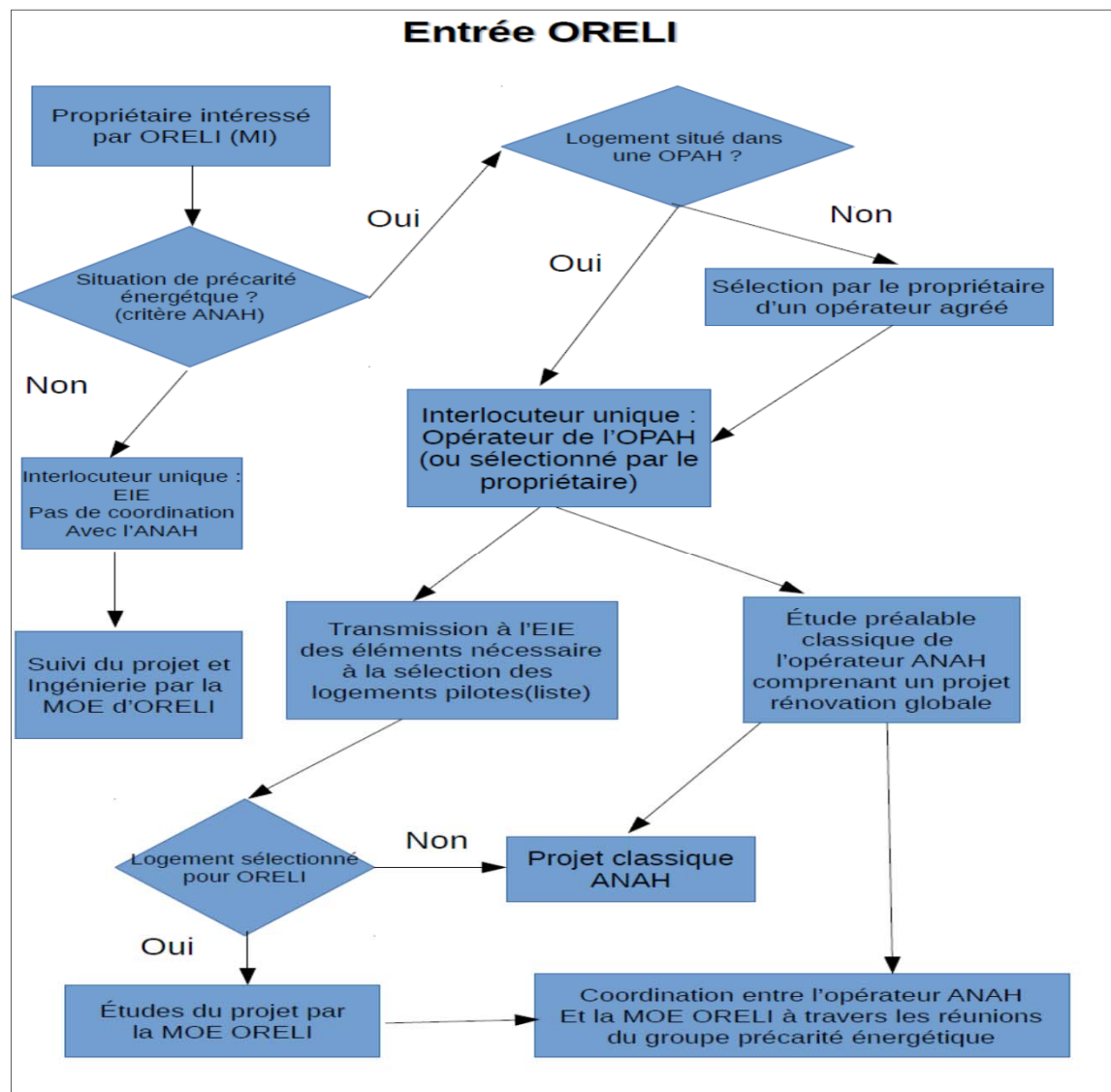
Plan de financement

PLAN de FINANCEMENT - Phase PF3							
Nom maître d'ouvrage et N° Chrono ORELI :				Logement 3			
Compatibilité ANAH (NE: non éligible ; M: Modeste ; TM : très modeste) :				TM			
Type travaux Anah				PE			
Bouquet de travaux concerné par le plan de financement (référence BET) :				VAR3			
Date d'édition ou MaJ du plan de financement :				27/11/2017			
Postes d'investissement liés à la rénovation énergétique	Dépenses totales (€TTC)	dont assiette éligible ORELI	Recettes (aides)				
			ORELI	AGIR PLUS	ANAH	Autres	CITE
Lot 1 - Gros Œuvre / Charpente / ...							
Lot 2 - ITE				0			
Lot 3 - menuiseries ext. / Fermetures	11 489	11 489		300			
Lot 4 - Doublages / FP / Plafonds							
dont 4.1 - Planchers bas	3 428	3 428		438			
dont 4.2 - ITI	13 746	13 746		1 590			2 400
dont 4.3 - Toiture / planchers hauts	4 883	4 883		1 300			
Lot 5 - Revêtements sols / Faiences							
Lot 6 - CVC / Plomberie							
dont 6.1 - Chauffage	8 738	8 738		800			
dont 6.2 - ECS	2 917	2 917		2 400			
dont 6.3 - VMC	1 195	1 195					
Lot 7 - Electricité	5 059	5 059					
TOTAUX Rénovation Energétique	51 455	51 455	15 000	6 828	12 000	0	2 400
Taux de couverture des aides			29%	13%	23%	0%	5%
Montant des avances sur aides (*)			4500	6 828	0	0	0
(*) Avances sur aides : 30 % de la prime ORELI et 30% de la subvention ANAH versés à la signature des devis (ménages très modestes uniquement). Certaines primes AGIR PLUS pourront être avancées par les artisans partenaires (= défacturées des factures)							
Total Projet ORELI (rénovation énergétique)	51 455 €	Financé par ménage		Financé par aides			
		15 227 €		36 228 €			
		30%		70%			

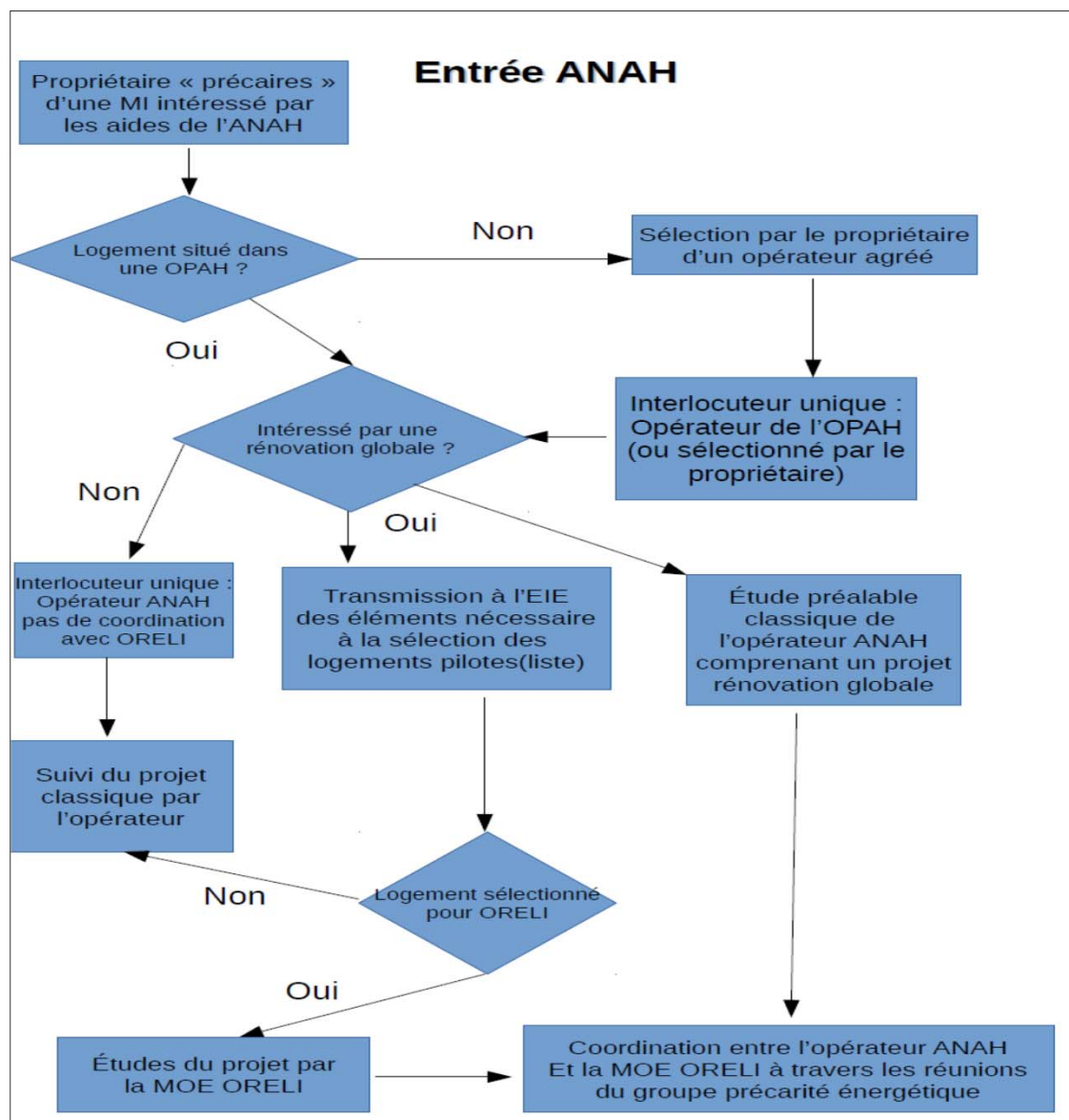
Monographies

- ❖ Un taux d'aides conséquent pour les ménages modestes et très modestes surtout en OPAH
- ❖ Une compatibilité des aides de l'ANAH et Agir +
- ❖ Des travaux permettant l'atteinte du niveau BBC ou proche du niveau BBC

Coordination entre conseillers ORELI et opérateurs



Coordination entre conseillers ORELI et opérateurs



Bilan ANAH 2017 et actualités dispositif ANAH 2018

	CORSE DU SUD	HAUTE-CORSE	CORSE
Logements subventionnés par l'ANAH en 2017	119	226	345
<i>dont logements subventionnés Habiter Mieux FART</i>	56	126	182
Subventions ANAH Travaux et ingénierie	1 088 341 €	2 833 000 €	3 921 341 €
Subventions HM Travaux et ingénierie	115 743 €	231 446 €	347 189 €
Total Subventions	1 204 084 €	3 064 446 €	4 268 530 €

- Maintien du nombre global de rénovations subventionnées en 2017 par rapport à 2016
- Perspectives intéressantes avec la signature de 5 nouvelles OPAH en Corse-du-sud

Bilan ANAH 2017 et actualités dispositif ANAH 2018

- Pas de modifications sur les aides existante

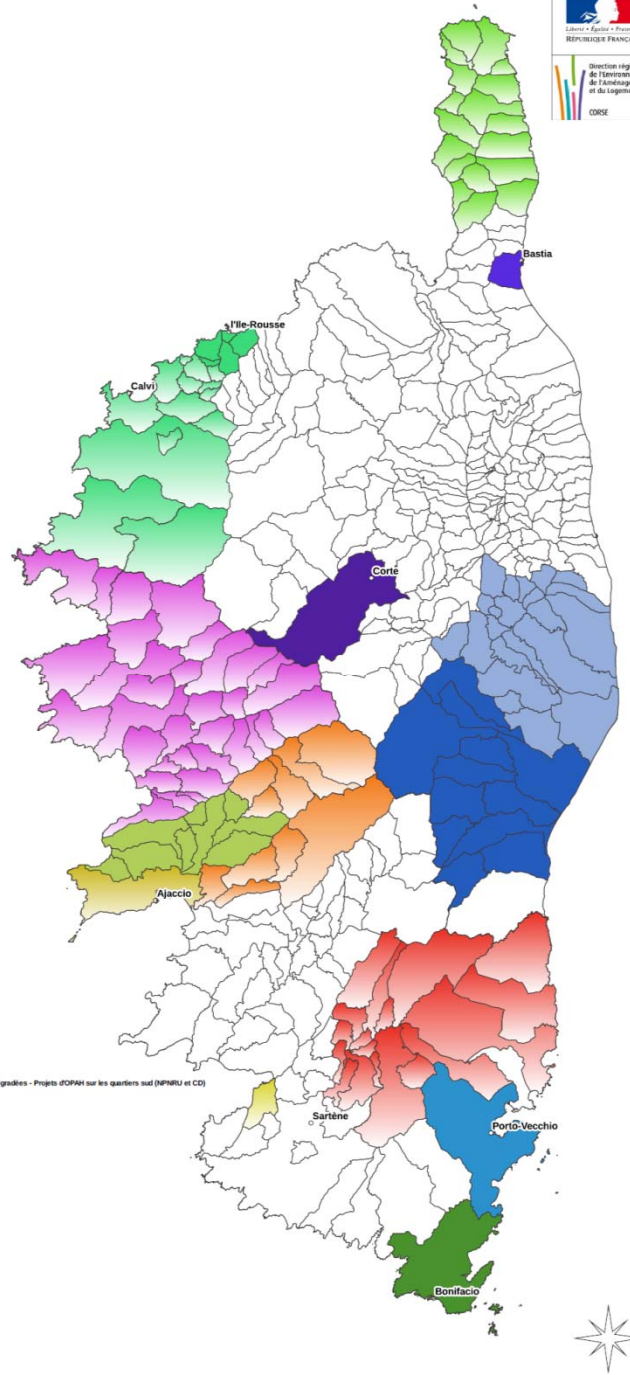
- Introduction d'un nouveau produit Habiter Mieux :
 - Pour les propriétaires occupants
 - Un type de travaux parmi trois (isolation des murs, isolation des combles aménagés ou aménageables, changement de chaudière ou de mode de chauffage)
 - Cumulable avec les aides EDF, CITE, et éco-PTZ
 - Obligation d'entreprise RGE
 - Pas d'obligation d'AMO mais aide forfaitaire si le propriétaire le choisit (150€)
 - 7000€ ou 10000€ maximum si modeste ou très modeste (35 % ou 50%)

- 5 nouvelles OPAH signée en décembre 2017

- Des moyens qui restent importants (6 420 000€ de dotation pour la région)

- Des objectifs ambitieux : 260 rénovations de logements de propriétaires occupants (comprenant le nouveau produit « travaux seuls »)

Carte des OPAH de Corse en 2017



Légende

- Bastia 2 OPAH signés en juin 2015 (2015-2020) - Renouveau urbain et Copropriétés dégradées - Projets d'OPAH sur les quartiers sus (NPHRU et CD)
- Bonifacio - Ville Haute et Marine
- CAPA Villages et hameaux anciens
- Communauté de communes bassin de vie de l'île Rousse
- Communauté de Communes de Fium'Ortu Castellu (2016 - 2021)
- Communauté de communes de l'Orsute
- Corte (2015-2019) signé en juin 2015
- Porto-Vecchio - Centre urbain
- ELADE pré-opérationnelle Ajaccio - Cannes / Salines
- ELADE pré-opérationnelle de l'Ala Rocca
- ELADE pré-opérationnelle de la communauté de communes de Cap Corse
- ELADE Pré-opérationnelle Celiavo Prunelli
- Projet centre bourg Vico - Ouest Corse
- Projet d'extension périmètre Communauté de communes Calvi-Balagne
- Propriano Ville



Evolution du dispositif Agir+

Communication

BILAN DES ACTIONS DE COMMUNICATION – 2017

Objectifs:

- Informer et sensibiliser le plus grand nombre des possibilités du dispositif
- inciter les ménages à participer à l'opération
- Mutualiser les ressources communication et coordonner les messages avec nos partenaires.

Cible:

- Grand publics (particuliers-futurs candidats)
- Professionnels du bâtiment et de la rénovation énergétique
- Elus, travailleurs sociaux etc... en tant que relais d'ORELI

SCALDERA ISOLAMENTU
ISOLATION CHAUFFAGE
LIGNAMERIE VENTILAZIONE
VENTILATION MENUISERIES

In casa prutetta ùn ci entre fretu !

Vous êtes propriétaire de votre maison individuelle et souhaitez en améliorer le confort !
Bénéficiez d'une rénovation énergétique globale et performante (BBC) de votre maison !

jusqu'à 15 000 euros d'aide

Projet régional de 200 logements pilotes

www.aue.corsica
Retrouvez toutes les informations auprès de votre conseiller Espace Info Energie au :
04 95 72 13 25

ORELI
Outils pour la Rénovation
Énergétique du Logement Individuel

CORSE
CORSE

Communication

CAMPAGNE MEDIAS (achat d'EP)

- Radio – réalisation des deux spots 30 sec et 15 sec
- Diffusion sur RCFM, RFM, VIRGIN, ALTA FREQUENZA, Corsica radio, Nostalgie, RCF Corsica
- Création d'un spot télévisé en partenariat avec la CRMA
- Diffusion sur France 3 Corse, cinéma ELLIPSE (Ajaccio) et REGENT (Bastia)
- Mise à jour des supports ORELI
- Insertion presse: Corse Matin, Femina, supplément immobilier; Paroles de Corse, ICN, ARRITI, Le Petit Bastiais, In Corsica, Campa Qui,
- Insertion web: Corse net infos, Corse Matin

CORSE

ORELI,

L'OUTIL RÉGIONAL POUR LA RÉNOVATION ÉNERGÉTIQUE DU LOGEMENT INDIVIDUEL



Alors que la Corse compte 20 000 ménages en situation de précarité énergétique, la rénovation des logements individuels constitue un enjeu majeur, pilier de la PPE déployée.



rka
réchauffer
maillot

JUSQU'À 15000 € D'AIDE

BÉNÉFICIEZ D'UNE RÉNOVATION ÉNERGÉTIQUE GLOBALE ET PERFORMANTE DE VOTRE MAISON

ORELI
Outil pour la Rénovation Énergétique du Logement Individuel

www.aue.corsica

In casa prutetta ùn ci entre fretu !



SCALDERA ISOLAMENTU
ISOLATION CHAUFFAGE
LUMINERIE VENTILAZIONE
VENTILATION MENUISERIES

Vous êtes propriétaire de votre maison individuelle et souhaitez en améliorer le confort !
Bénéficiez d'une rénovation énergétique globale et performante (BBC) de votre maison ! en intégrant le projet ORELI l'Outil régional pour la Rénovation Énergétique du Logement Individuel.

Projet régional de 200 logements pilotes jusqu'à **15 000 euros d'aide**

04 95 72 13 25



ORELI
Outil pour la Rénovation Énergétique du Logement Individuel

Communication

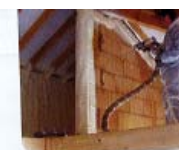
AUTRES

- Salon de la Maison –Ajaccio et Bastia
- Envoi d'un courrier d'information + affiche aux 360 communes
- Articles presse: CAMPA QUI, le supplément immobilier de Corse Matin, Paroles de Corse, Capenergies, lettre ADEME, newsletter CAPA
- 4 réunions en partenariat avec la CRMA, les CAPEB 2A et 2B et les BTP 2A et 2B – (Ajaccio, Bastia, Porto Vecchio) "Présentation du dispositif ORELI » et « Suivi et mise en œuvre du dispositif ORELI »
- 3 réunions d'information auprès des travailleurs sociaux – Balagne, Plaine Orientale et Bastia.



Texte : Eva Matter
Photos : Archives

Un plan Marshall de la précarité énergétique



Texte : AALC
Photos : Jean-Christophe Attard

« Un véritable plan Marshall
de rénovation des maisons
individuelles de l'île »

Nom de code ORELI

Adopté à l'unanimité le 3 octobre 2015, par l'Assemblée de Corse, ORELI est un ensemble d'outils pour la Rénovation Énergétique du Logement Individuel.

de travaux les plus pertinents pour réduire la consommation énergétique et améliorer le confort de l'habitation, au meilleur coût. Visenda résulte la phase des travaux (sur une durée maximale d'un an) pendant laquelle les particuliers

DOSSIER DU MOIS

Oreli : UN OUTIL DE LUTTE CONTRE LA PRÉCARITÉ ÉNERGÉTIQUE

Le 3 octobre 2015, l'Assemblée de Corse a adopté à l'unanimité le projet Oreli (outil pour la rénovation énergétique du logement individuel).

Par ailleurs, la complexité actuelle des mesures techniques existantes est décourageante pour les ménages souhaitant investir dans la rénovation de leur logement. C'est donc pour réussir à multiplier rapidement les rénovations

Oreli, aussi bien pour le suivi de leur bonne exécution, que sur le plan du soutien financier aux investissements, avec une prime pouvant atteindre 10 000 euros par opération ; en sus de toutes les aides existantes pour les logements

énergétiques. Pour autant, près de 85 % des foyers ciblés ne sont pas touchés par les dispositifs existants et la quasi-totalité des bénéficiaires ont recours à des aides palliatives.



ENT IMMOBILIER

Communication

ACIONS DE COMMUNICATION 2018 (projet)

- Spots radio (15 sec) – RCFM, Virgin, Nostalgie, Corsica Radio
- Création d'un billboard (15 sec) parrainage météo France 3 Corse + cinémas ELLIPSE, REGENT et la cinématique de Porto Vecchio
- Insertion presse : en cours(FEMINA, Parole de Corse, CM)
- Réalisation d'un documentaire(52 min) en partenariat avec la CRMA
- Information auprès des travailleurs sociaux (réunion à prévoir avec la CDC)- CCAS Ajaccio en cours
- Permanences dans les com com (Conseillers EIE)
- Réunions territoires- la 1^{ère} est prévue à l'intercommunalité de l'Oriente
- Salon de la Maison en partenariat avec EDF et les EIE
- Kit communication (contenu à définir) à distribuer aux ménages après les travaux
- Reportage TELE PAESE – visite d'un chantier avec la présence de l'ensemble d'acteurs
- Formation et coordination avec les agents dans les MSAP
- Séminaire Régional- Lutte contre la précarité
- Médiatisation de la 1^{ère} livraison de maison ORELI et visite d'un chantier en cours (Afa)
- Mobiliser les partenaires
- Témoignage de bénéficiaires

Feuille de route précarité énergétique 2018

3 AXES PRINCIPAUX:

- Mise en place d'une gouvernance collégiale:
 - Groupe de travail unique

- Mieux repérer la précarité énergétique
 - Structurer un réseau de référents territoriaux
 - Former les acteurs concernés
 - Communication adaptée

- Coordonner et améliorer l'ensemble des dispositifs existants
 - Renforcer les dispositifs existants
 - Faciliter l'accès aux aides

Feuille de route précarité énergétique 2018

Equipe pédagogique

- Responsible pédagogique : **Danièle CERNEAU, ADEME**
Formation Externe
- Conception : **Jean-Marc MARICHEZ, Habitat et Développement Nord Ouest**
- Le module est animé par des formateurs habilités par l'ADEME.

Quels moyens pédagogiques ?

- Exposés généraux et techniques, débats et exercices de mise en situation reliés aux contextes professionnels.
- Ateliers de travail à partir de situations réelles et d'exemples de réalisations d'actions impliquant des travailleurs sociaux.
- Fourniture et utilisation en exercices et ateliers de divers outils opérationnels adaptés au métier du travailleur social.
- Choix d'un projet d'action à construire voire à mettre en œuvre entre les deux parties de la formation.
- Témoignages.

Durée :

2 jours + 1 jour, avec une intersession de 2 mois, soit 21 heures.

Nombre de participants :

8 à 12 personnes.

L'ADEME EN BREF

L'Agence de l'Environnement et de la Maîtrise de l'Énergie (ADEME) participe à la mise en œuvre des politiques publiques dans les domaines de l'environnement, de l'énergie et du développement durable. Afin de leur permettre de progresser dans leur démarche environnementale, l'agence met à disposition des entreprises, des collectivités locales, des pouvoirs publics et du grand public, ses capacités d'expertise et de conseil. Elle aide en outre au financement de projets, de la recherche à la mise en œuvre et ce, dans les domaines suivants : la gestion des déchets, la préservation des sols, l'efficacité énergétique et les énergies renouvelables, la qualité de l'air et la lutte contre le bruit.

L'ADEME est un établissement public sous la tutelle du ministère de l'écologie, du développement durable et de l'énergie et du ministère de l'enseignement supérieur et de la recherche.

www.ademe.fr

Coût pédagogique :

Se renseigner auprès des formateurs habilités par l'ADEME.

Inscription et CGV

www.formation.ademe.fr

Conformément à la loi 78-17 du 6 janvier 1978, vous disposez d'un droit d'accès et de rectification pour les données vous concernant.
Pour favoriser écrire à : cnf@ademe.fr

Les travailleurs sociaux face à la précarité énergétique : comprendre et agir

ADEME
20 avenue de Grésillé
BP 90406, 49004 ANGERS Cedex 01
www.ademe.fr

www.ademe.fr - 02 41 20 89 71 / Reproduction sur papier - éditée avec des encres végétales / crédits photos : ADEME - Imp. SETIGRIS/Leclaire

PROGRAMME DE LA FORMATION

2 + 1 jours
ECONRJO1

MERCI!