

## LA TRANSITION ÉNERGÉTIQUE pour la CROISSANCE VERTE



Paris, le lundi 13 juin 2016

### *Conseil de l'Énergie, de l'Air et du Climat de Corse 13 juin 2016*

*Ségolène Royal salue la mobilisation pionnière de la Corse  
en faveur de la transition énergétique :  
la Corse est le premier territoire doté  
d'une programmation pluriannuelle de l'énergie  
en France*

---

**Ségolène Royal, ministre de l'Environnement, a participé aujourd'hui au Conseil de l'Énergie, de l'Air et du Climat de Corse à Ajaccio.**

**Lors de sa dernière visite, la Ministre avait invité la Corse à engager l'élaboration de la Programmation pluriannuelle de l'énergie sans attendre la promulgation de la loi de transition énergétique. Ce défi a été relevé, il s'agit du premier territoire en France doté d'une PPE.**

La PPE Corse s'appuie sur trois priorités :

- tripler les efforts d'efficacité énergétique,
- porter la part des énergies renouvelables de 15 % à 22 % de la consommation totale de l'énergie finale et de 31 % à 40 % sans l'électricité d'ici à 2023,
- sécuriser l'alimentation énergétique de la Corse, avec l'arrivée du gaz naturel et la conversion des centrales thermiques.

## - Efficacité énergétique, pour réduire Les consommations d'énergie et améliorer le pouvoir d'achat :

La Collectivité territoriale de Corse a engagé un programme de rénovation énergétique de l'habitat pour lutter contre la précarité énergétique. Les actions d'économie de l'énergie pourront bénéficier d'un financement de la contribution au service public de l'électricité (CSPE), pour les projets supérieurs à 1 million d'euros. **Ségolène Royal a demandé à la Commission de régulation de l'énergie d'adopter la méthodologie attendue afin que ce dispositif prenne désormais aussi en charge les plus petits projets, pour accompagner la rénovation énergétique de l'habitat diffus.**

## - Énergies renouvelables : pour aller vers l'autonomie énergétique

### . Hydroélectricité

En clôture de la Conférence environnementale 2016, la Ministre de l'Environnement a lancé un appel d'offres pour les développements des petites installations hydroélectriques. La Corse dispose d'un potentiel important pour le développement de la petite hydroélectricité, à hauteur de 12 MW d'ici 2023 : la Corse pourra donc se mobiliser dans le cadre de cet appel d'offres, et **Ségolène royal veillera à ce qu'il n'y ait pas de frein dans l'instruction.** S'agissant de la grande hydroélectricité, ressources majeures pour la Corse, **Ségolène Royal a demandé aux services de l'Etat d'engager sans délai, avec toutes les parties prenantes, les études comparatives sur les projets hydroélectriques de l'Olivèse, de Letia et du suréquipement du Rizzanese, ainsi que l'étude sur la Station de Transfert d'Énergie par Pompage (STEP) de Sampolo, prévues par la PPE.**

### . Énergies renouvelables et stockage

En 2015, Ségolène Royal a lancé un appel d'offres, d'un volume total de 50 MW, pour le développement de solaire couplé à des installations de stockage, dans les zones non-interconnectées. **La Corse, qui s'est beaucoup mobilisée sur cet appel d'offres, remporte un tiers (18MW) du volume total que la Ministre a attribué, avec 8 projets lauréats.** Les lauréats bénéficieront d'un tarif d'achat de 204€/MWh en moyenne. Grâce à la réalisation des projets attribués, la Corse atteindra les objectifs 2018 fixés dans la PPE pour les énergies renouvelables avec stockage.

**Compte-tenu de la mobilisation dans les zones non-interconnectées, la Ministre de l'Environnement de lancer une nouvelle édition de l'appel d'offres, pour une capacité de 50 MW.**

. Chaîne gazière, pour assurer la sécurité de l'approvisionnement Ségolène Royal a validé l'inscription dans la PPE Corse du cadre retenu pour amener le gaz naturel et ainsi approvisionner les centrales électriques en substitution du fioul. La loi de transition énergétique prévoit que les études préparatoires soient financées par la CSPE. EDF va conduire une étude technique et économique sur l'infrastructure, pour affiner le schéma d'une barge au large de Bastia et d'une canalisation entre la centrale de Lucciana et Ajaccio. Un projet de cahier des charges a été établi, il doit être validé par la CTC et l'Etat pour lancer l'étude en juillet. **Ségolène Royal attend ses conclusions d'ici la fin de l'année et lance dès maintenant un processus d'identification des candidats susceptibles de construire et d'opérer la barge de canalisation ainsi qu'une mission d'inspection pour déterminer le cadre réglementaire qui sera applicable à l'infrastructure, en particulier à la canalisation.**

L'autorisation d'exploiter de la nouvelle centrale du Vazzino à Ajaccio, à construire, a été délivré par arrêter de la ministre du 14 avril 2016. La Ministre fixe l'objectif que le gaz soit disponible dès la mise en service de la nouvelle centrale du Vazzino, d'ici 2023.

**- Électrification rurale en faveur d'une électricité de qualité pour tous :**

En 2002, une contribution spéciale de 18,9 millions d'euros a été prévue pour améliorer la qualité de l'approvisionnement électrique dans les territoires ruraux de l'île. Depuis, seuls 3,5 millions d'euros ont pu être versés au profit des deux syndicats d'électrification corses. **Ségolène Royal a débloqué la situation pour que l'Etat puisse honorer son engagement. Les deux syndicats obtiendront sur la période 2016-2020, les 15,4 millions d'euros restants.** Dès 2016, 3,7 millions d'euros seront versés et permettront d'engager les travaux les plus urgents sur les réseaux basse tension sur l'île, et de favoriser l'insertion des énergies renouvelables. Cette solution sera soumise pour approbation aux élus du conseil national de l'électrification rurale le 6 juillet prochain.

En tant que Présidente de la COP21, Ségolène Royal salue la mobilisation pionnière de la Corse, île à énergie positive, qui montre l'exemple à l'ensemble des territoires insulaires du Monde : la Corse a su saisir les opportunités que peut représenter l'insularité, au service d'une transition énergétique dynamique.

Retrouvez **le communiqué en ligne**

[www.developpement-durable.gouv.fr](http://www.developpement-durable.gouv.fr)

@ecologiEnergie

Contact presse : 01 40 81 78 31



# Conseil de l'Energie, de l'Air et du Climat

13 Juin 2016

# Sommaire

- **Programmation pluriannuelle de l'énergie : Rappels**
  - *Eléments de contexte*
  - *Volet EnR électriques*
  - *Volet MDE*
  - *Volet Transport*
  - *Infrastructures énergétiques*
  
- **Mise en œuvre de la PPE : Point d'avancement**
  - *Actions EnR électriques*
  - *Actions MDE*
  - *Cycle Combiné Gaz*
  - *Chaine gazière*
  - *Vers une Gouvernance Energie Air Climat adaptée*

## Etape PPE

23 Avril : CEAC

16 juin : CESC

18 juin : CEAC

25/26 Juin : Délibération AC

Juillet – Août  
Autorité environnementale

Septembre : Consultation Public,  
CNTE, CSE, Comité d'experts

21 Octobre CESC

29 Octobre : Délibération AC

18 décembre 2015 : Décret

## Comités technique et stratégique

Avril-Juin : Elaboration PPE – V0

Début Juillet : PPE-V1 & EES – V1

Juillet : Etude d'impact sociale et économique

Septembre :  
PPE-V2 & EES-V2

Octobre : PPE-V3 & EES-VF

Fin Octobre : PPE-VF

## Etapes EES

Juin : Evaluation Environnementale et Stratégique

Début Juillet : Saisine Autorité environnementale

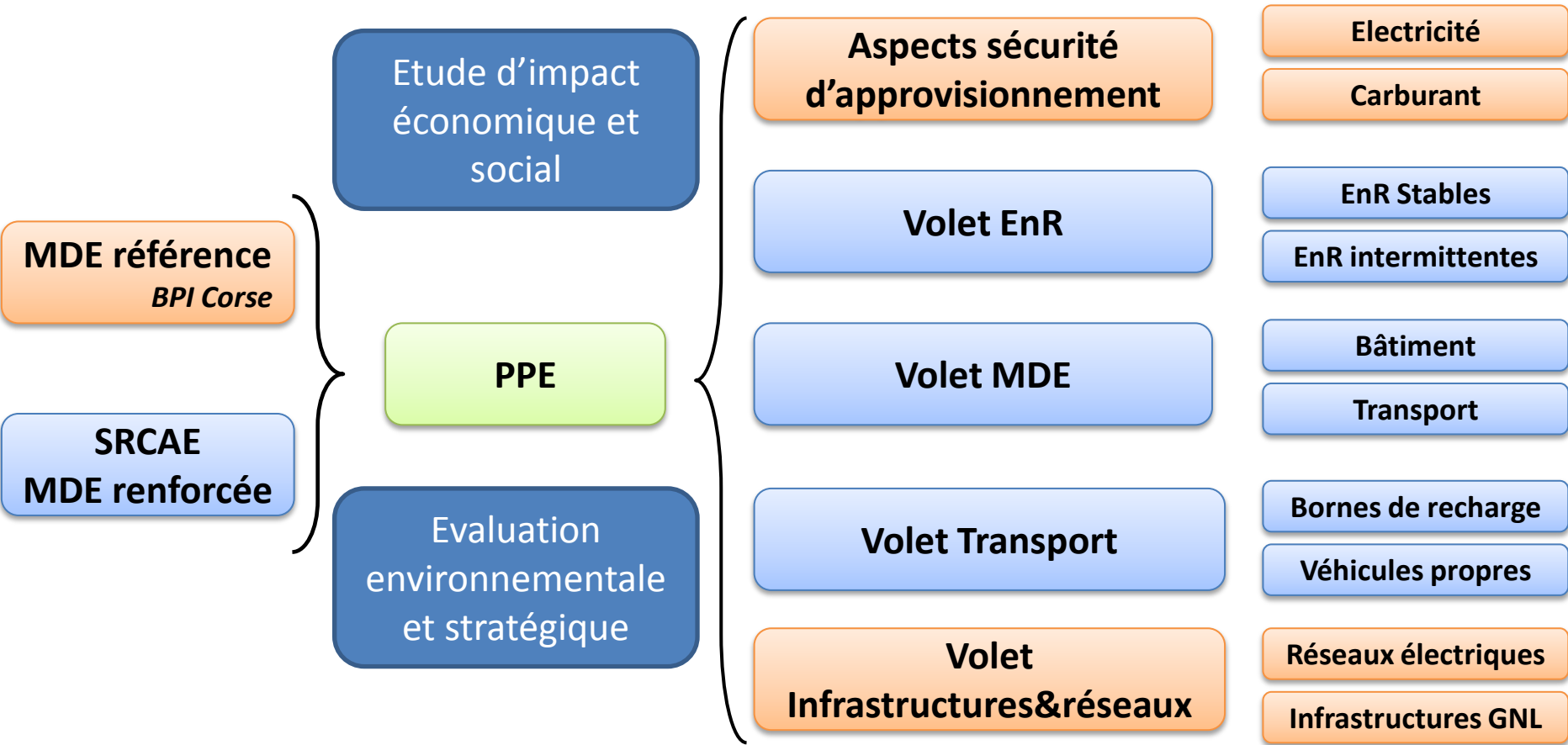
9 Septembre : Avis de l'Autorité environnementale  
et mémoire suite avis Ae

14 Septembre-14 Octobre : Suite consultation du public  
et instances diverses

Novembre : Déclaration environnementale

# Programmation pluriannuelle de l'énergie

## Éléments de contexte



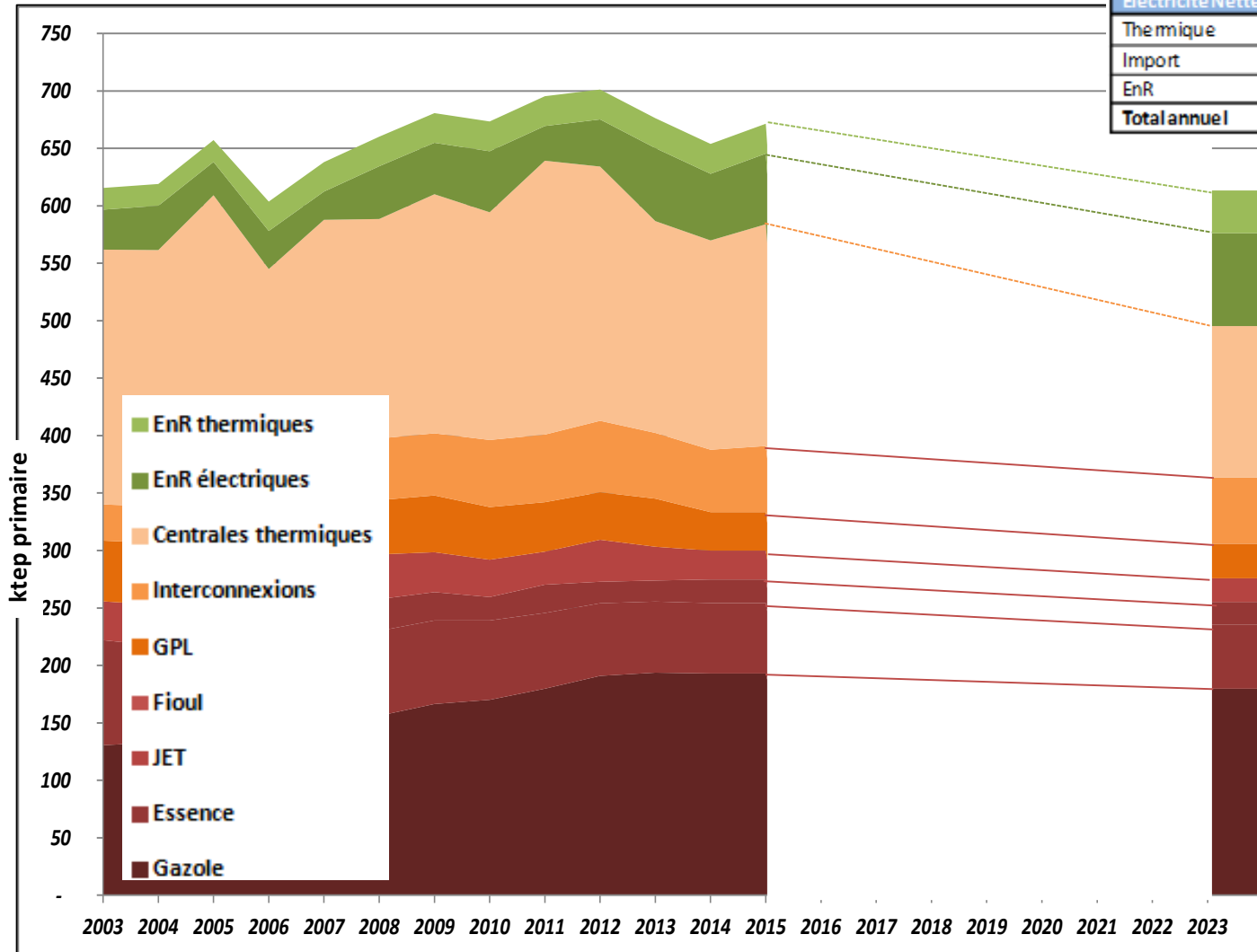


# Programmation pluriannuelle de l'énergie

## Bilan Energie primaire en 2023

Zoom sur la production d'électricité

Prévision Production Electricité Nette	2015		2023	
	GWh	Part	GWh	Part
Thermique	870	38,6 %	767	32,3 %
Import	669	29,7 %	669	28,2 %
EnR	715	31,7 %	940	39,5 %
<b>Total annuel</b>	<b>2254</b>		<b>2376</b>	



19% ENR

39% Energies  
fossiles pour  
l'électricité et  
la chaleur

42%  
Carburants

OREGES

Observatoire Régional de l'Énergie  
et des Gaz à Effet de Serre de Corse

# Programmation pluriannuelle de l'énergie

## Volet EnR électriques

- Capacités supplémentaires

		Objectifs 2016-2018	Objectifs 2019-2023	Total
Volet EnR garanties	Petite hydraulique	+ 7 MW	+ 5 MW	+ 12 MW
	Bois et bio-déchets	+ 3 MW	+ 4 MW	+ 7 MW
	PV et éolien avec stockage	+17 MW	+ 13MW	+ 30 MW
	Solaire thermodynamique	+ 12 MW	+ 0 MW	+ 12 MW
Volet EnR intermit- tentes	PV hors sol sans stockage	+ 11MW	+ 9MW	+ 20 MW
	Eolien sans stockage	+0 MW	+ 12 MW	+ 12 MW
				<b>+ 93 MW</b>

- Seuil de déconnexion et Projets hydroélectriques

- Augmentation du **seuil de déconnexion à 35% en 2018** et étude technico-économique EDF-CTC-Etat afin de porter ce seuil à **45% en 2023**.
- Etude comparative pour 2018 des **projets hydroélectriques de l'Olivese, de Letia, et du suréquipement du Rizzanese**
- Etude pour 2018 de la **Station de Transfert d'Énergie par Pompage de SAMPOLO**

# Programmation pluriannuelle de l'énergie

## Volet MDE

- **Plan Bâtiment**

- Programme ORELI
- Dispositif régional de lutte contre la précarité énergétique
- Déploiement des plateformes locales de la rénovation énergétique

### Résidentiel 2023 (-180 GWh)

*Nombre de rénovations BBC : 400 /an en 2019 puis 3000/an en 2023*

*→ 8 200 rénovations globales sur 140 000 résidences principales dont 46% de maisons individuelles*

*Nombre de rénovations partielles : 4000 /an sur la période*

### Tertiaire 2023 (-110 GWh)

*Surface rénovée : 30 000m<sup>2</sup>/an en 2016 → 130 000m<sup>2</sup>/an en 2023*

dont EnR thermiques	Objectifs 2016-2018	Objectifs 2019-2023	Total
Solaire thermique	+ 7 GWh	+ 13 GWh	+ 20 GWh
Aérothermie	+ 25 GWh	+ 35 GWh	+ 60 GWh
Bois énergie	+32GWh	+18 GWh	+ 50 GWh

- **Plan Régional de Rénovation de l'Eclairage Public**

# Programmation pluriannuelle de l'énergie

## Volet Transport

- **MDE**

**Actions transversales** : Encourager le recours aux modes alternatifs à la voiture individuelle via Plans de déplacements, campagnes de communication, de sensibilisation et de formation...

**Actions spécifiques** : Covoiturage, transports en commun, modes actifs, vélo, aménagements et infrastructures...

**Dispositif « véhicules à faibles émissions dans les flottes publiques »** : *Date d'entrée en vigueur similaire à celle du continent soit le 1<sup>er</sup> janvier 2016*

**Evolution tendancielle** à la baisse des consommations des véhicules

- **Mobilité électrique**

Mise en œuvre d'un **AMI spécifique aux ZNI**

→ *Objectif de 700 bornes de recharge à partir d'EnR d'ici 2023*

→ *Au préalable, réalisation pour 2018 d'une étude de faisabilité prenant en compte les spécificités du territoire*

Développement de procédés hydrogène (Borne + production à partir d'EnR)

→ *Objectif de 7 stations de recharge hydrogène d'ici 2023*

# **Programmation pluriannuelle de l'énergie**

## ***Infrastructures énergétiques***

- **Nouvelle centrale thermique à Ajaccio**

***Art.6 « La construction, avec un objectif de mise en service au plus tard début 2023, d'un cycle combiné d'une puissance de l'ordre de 250 MW dans la région d'Ajaccio, fonctionnant au fioul domestique dans l'attente de la mise en place de l'approvisionnement en gaz naturel »***

- **Alimentation en gaz naturel de la Corse**

***Art.6 « La réalisation d'une infrastructure d'alimentation en gaz naturel de la Corse permettant d'alimenter les moyens de production thermique d'électricité de la région ; »***

***Art. 9 [Prise en compte des études d'infrastructures] « Le projet d'infrastructure d'alimentation en gaz naturel de la Corse permettant d'alimenter les moyens de production thermique d'électricité de la région ; »***

- **Conversion au gaz naturel**

***Art.6 « La conversion des moyens thermiques existants au gaz naturel lorsque l'approvisionnement sera mis en place ; »***

- **Interconnexion**

***Art.6 « Le renouvellement de la station de conversion SACOI, dont la capacité pourra être portée à 100 MW. »***

# Sommaire

- **Programmation pluriannuelle de l'énergie : Rappels**
  - *Eléments de contexte*
  - *Volet EnR électriques*
  - *Volet MDE*
  - *Volet Transport*
  - *Infrastructures énergétiques*
- **Mise en œuvre de la PPE : Point d'avancement**
  - *Actions EnR électriques*
  - *Actions MDE*
  - *Cycle Combiné Gaz*
  - *Chaine gazière*
  - *Vers une Gouvernance Energie Air Climat adaptée*

# PPE : Mise en œuvre

## Actions volet EnR électriques

### Evolution des outils réglementaires : Décrets des 27, 28 et 30 mai 2016

- Pour la Corse, les **appels d'offres** et les **contrats de gré à gré** sont privilégiés afin de faciliter l'atteinte des objectifs de la PPE. **La CTC est consultée** sur les projets de cahiers des charges des appels d'offres.
- **Obligation d'achat pour :**
  - PV < à 100kWc
  - Hydroélectricité < 500 kW
  - Biogaz
- Si le rythme de développement d'une filière de production d'électricité est de nature à compromettre l'atteinte des objectifs inscrits dans la PPE, **le Président du Conseil Exécutif peut demander au Ministre chargé de l'énergie d'organiser un appel d'offres** sur le territoire de sa collectivité pour cette filière.

### Appels d'offres :

**AO PV stockage dans les ZNI** : 76 dossiers déposés pour la Corse dont près de 100MW au sol ou sur ombrières. Afin d'atteindre les objectifs de la PPE de 2018, la CTC a demandé une augmentation de la puissance cible. Il est à noter que certains projets présentent des coûts de production inférieurs aux coûts moyens dans les ZNI en 2014 donc vertueux en terme d'économies de CSPE.

**AO autoconsommation** : la CRE est saisie pour avis et une publication est prévue fin juin.

**AO installations hydroélectriques** : la Corse concernée uniquement pour les installations équipant des seuils existants de puissance inférieure à 500kW.

# PPE : Mise en œuvre

## Actions volet MDE

- **Guide des aides EnR-MDE**

*Rapport Assemblée de Corse du 27 Mai 2016 : Vers des dispositifs Energie Air Climat intégrés pour la mise en œuvre de la PPE*

- **Appels à projets régionaux**

*EnR Thermiques : AAP Bois énergie, AAP Solaire thermiques*

*Bâtiments : AAP Rénovation, AAP Bâtiments précurseurs et à faible impact carbone*

*Eclairage public : AAP Eclairage public vers un Plan Lumières de la Corse*

*Hydroélectricité ( à venir) : AAP Petite hydro et turbinage dans les réseaux d'eau*

*Transport (à venir) : AAP Mobilité électrique approvisionnée en EnR*

- **Plateformes locales de la rénovation énergétique pour l'habitat privé**

*Deux lauréats au 1<sup>er</sup> AMI : Communauté d'agglomération du Pays Ajaccien (CAPA) et le Syndicat mixte du Pays de Balagne (SMPB).*

*Un deuxième AMI clôturé le 31 mai 2016 permettra de poursuivre ce déploiement.*

- **Dispositifs aux particuliers reposant sur charte avec professionnels :**

*Solaire : Bonification de l'aide au CESI à hauteur de 1 450 € maximum*

*Vélo à Assistance Electrique : Aide à l'achat de 500 €*



# PPE : Mise en œuvre

## Actions volet MDE : Appel à projets Bois énergie

### Objectifs:

Augmenter la part des énergies renouvelables thermiques  
→ 10 à 15 GWh supplémentaires via les installations collectives

Développer une filière bois énergie durable, qui valorise la ressource bois locale, pour constituer un moteur économique des territoires via la structuration de **circuits courts d'approvisionnement et performants au niveau environnemental**

**Moyens** : PO FEDER, FEADER, Etat (fonds chaleur), CTC, et pouvant être complétés par EDF.

### ➔ Prévisionnel 2019 :

6 M€ d'investissements

4 M€ de subventions dont 1,5 M€ de FEDER

10 à 15 GWh de chaleur renouvelable



The poster features logos for 'l'Europe songage en Corse', 'CORSE', 'CORSE', and 'FONDS CHALEUR'. The main text reads: 'Appel à projets Bois énergie. Les installations de production de combustible, de chaleur et d'électricité à partir de biomasse ligneuse'. Below this is a photograph of a wood energy plant. A table at the bottom provides details on submission dates and beneficiary categories.

DATE DE REMISE DES PROJETS	LES BÉNÉFICIAIRES DU VOLET 1 : APPROVISIONNEMENT EN COMBUSTIBLE	LES BÉNÉFICIAIRES DU VOLET 2 : PRODUCTION DE CHALEUR ET D'ÉLECTRICITÉ
1 <sup>re</sup> session - 31 mai 2016 2 <sup>me</sup> session - 31 juillet 2016 3 <sup>me</sup> session - 30 octobre 2016	Les entreprises forestières et valorisant le bois.	Les entreprises : - Entreprises au sens de la recommandation 2003/261 de la Commission du 6 mai 2003. Les Collectivités locales et territoriales Les Organismes et les établissements publics : - Les bailleurs sociaux, les établissements de santé, EPHAD.

Logos for 'CORSE CORSICA', 'Capenergies', and 'www.aauc.corse.fr', 'www.odarc.fr', 'www.corse.ademe.fr' are also present.

**Lancé le 22 avril 2016**

Mécanismes CSPE

+ ETP, communication, ...

# PPE : Mise en œuvre

## Actions volet MDE : Appel à projets Solaire thermique

### Objectifs:

Augmenter la part des énergies renouvelables thermiques

→ 1 000 m<sup>2</sup> supplémentaires via les installations collectives

→ 600 MWh supplémentaires

**Moyens :** PO FEDER, Etat (fonds chaleur), CTC, et pouvant être complétés par EDF.

### ➔ Prévisionnel :

5 M€ d'investissements

3 M€ de subventions dont 1,5 M€ de FEDER

600 MWh de chaleur renouvelable

The poster features logos at the top for the European Union, CORTE, CORSE, and FONDS CHALEUR. The main text reads: 'Appel à projets Solaire thermique collectif U sole un'energia per l'avvene Les installations de production d'eau chaude solaire'. It includes images of solar panels and a water tank. At the bottom, it lists the website 'www.aaic.corse.fr' and other contact information.

Lancé le 6 juin 2016

Mécanismes CSPE

+ ETP, communication, ...

# PPE : Mise en œuvre

## *Actions volet MDE – Appels à projets Bâtiments*

- **Bâtiment Neuf Précurseur certifiés BEPOS ou PassivHaus**  
➔ 1,5 M€ d'aides programmables d'ici 2018, dont 0,5 M€ FEDER
- **Rénovation BBC (labélisation obligatoire) Tertiaire public + bailleurs sociaux**  
➔ 10 M€ d'aides programmables d'ici 2018, dont 6 M€ FEDER
- **Construction neuve ou Rénovation BBC à faible impact carbone**  
Bilan carbone obligatoire, avec objectifs sur gains en énergie grise vis-à-vis des solutions constructives conventionnelles.  
➔ 1,5 M€ d'aides programmables d'ici 2018, dont 0,5 M€ FEDER

# PPE : Mise en œuvre

## Actions volet MDE - Appel à projets Eclairage Public

**Objectifs qualitatifs** : Identifier et promouvoir des projets vertueux proposant un éclairage juste et raisonné.

→ *Les projets sélectionnés seront amenés à constituer les vitrines d'un éclairage nouveau et résolument moderne.*

**Objectifs quantitatifs** : Sélectionner sur la période 2016-2018 une cinquantaine de projets pour la rénovation de 5000 points lumineux représentant 2000 MWh de consommation électrique annuelle évitée. **2016 = 2500 points lumineux**

**Deux axes** : Diffus et concentré

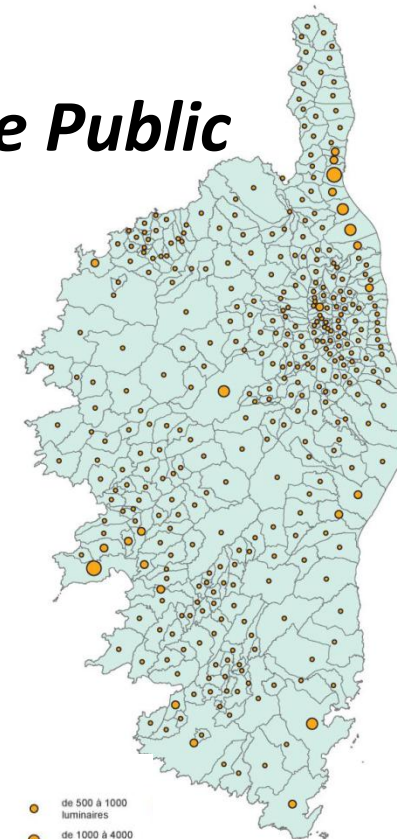
**Moyens** : PO FEDER, Etat, CTC, et pouvant être complétés par EDF.

➔ **Prévisionnel** :

6 M€ d'investissements

4 M€ de subventions dont 2 M€ de FEDER

2000 MWh d'économie d'électricité



Légende

nombre de luminaires

NB\_PTLUM

• moins de 500 luminaires

• de 500 à 1000 luminaires

• de 1000 à 4000 luminaires

• de 4000 à 20000 luminaires

+ Mécanisme innovant de récupération de la CSPE pour les projets > à 1M€

+ ETP, communication, ...

# PPE : Mise en œuvre

## Actions – Petite hydroélectricité

- Appels à projets « Petite hydroélectricité »

**Objectifs qualitatifs** : Identifier et promouvoir des projets exemplaires et innovants, notamment du point de vue technologique, financier et environnemental.

**Objectifs quantitatifs** : Sélectionner sur la période 2016-2020 une dizaine de projets permettant d'atteindre les objectifs de la PPE, soit + 12 MW.

- *Productible* : 50 GWh/an
- *CSPE évitée* : plus de 3M€/an
- *Investissement total estimé* à 24 M€

FEDER  
2 M€ ( 5MW)

CRE  
Mécanisme via contrats  
de gré à gré

**Deux axes** : Au fil de l'eau et dans les réseaux d'eau

**Pour rappel, le potentiel PCH identifié en 2012 hors classement est de 45 MW pour 172 GWh avec de nombreux sites de type Haute-chute.**



**Prise à effet coanda – Centrale de Zicavo**

# PPE : Mise en œuvre

## Actions volet transport



**Charte CO2 pour transporteurs routiers** : Massification possible grâce à un animateur dédié (financé grâce aux Certificats d'Economies d'Énergie) sensibilisant et accompagnant les entreprises intéressées => 3 charte prévues



**Plans de mobilité** : Accompagnement des entreprises de Haute-Corse par la



**Inauguration des 2 ombrières du projet Driv'Eco (Ajaccio / Bastia)**

=> L'entreprise Corsica Sole obtient le trophée de la transition énergétique catégorie Transport (Usine Nouvelle)

**Assistance aux collectivités locales** : Projets de transport collectif (Ile Rousse, Pieve d'Ornano) et diagnostics de territoire (Corse orientale, Grand Bastia, CAB, extrême sud)



**Diagnostic régional sur le covoiturage** : En cours de réalisation



# PPE : Mise en œuvre

## Actions volet transport

A tester sur le site de l'AAUC !

Choix de la langue

The screenshot displays the 'Planificateur d'itinéraires multimodal' interface. The top navigation bar includes 'OTP Corse', 'Planificateur d'itinéraires multimodal', 'A propos', and 'Contact'. A red arrow points to the language selection icon. The main area shows a map of Corsica with a green route highlighted. A text box on the map reads 'Changement du fond de carte'. On the left, a panel titled '1 itinéraire trouvé' shows a route starting at 15:19 and ending at 17:25. The itinerary includes walking, bus, and another bus segment. Below the itinerary is a 'Paramètres de l'itinéraire' panel with fields for departure/arrival, date, mode of transport, and other options. A 'Calculer votre itinéraire' button is at the bottom.

**1 itinéraire trouvé**

Départ: 15:19, 22/04/2016

MARCHE À PIED 91 m jusqu'à Fontaine

BUS: Transport en Commun d'Ajaccio, (5) PARATA - LES CRETES - PLACE DE GAULLE

15:21 **Monter** à Fontaine  
[Visualisateur d'arrêt]  
Temps de correspondance: , 24 mins [Visualisateur de voyage]

15:45 **Descendre** à Cathedrale

BUS: Transport en Commun d'Ajaccio, (2) CONFINA - LES CRETES

15:48 **Monter** à Cathedrale  
[Visualisateur d'arrêt]  
Temps de correspondance: , 6 mins [Visualisateur de voyage]

Premier Précédent Suivant Dernier

**Paramètres de l'itinéraire**

Départ: stop Stella di Mare

Arrivée: stop Cozzano

Départ: 08:42 22/04/2016 Maintenant

Voyager par: Transports en commun

Marcher au maximum: 750.0( m. Val. pré-définies: )

Itinéraires préférés: (Aucune) [Modifier...]

Pondération: [Slider]

Itinéraires à éviter: (Aucune) [Modifier...]

Accessible aux fauteuils roulants:

Calculer votre itinéraire

**Prototypage du *Calculateur d'itinéraire multimodal* :**

Besoin d'information sur les transports en commun identifié par le SRCAE, le SRIT et la PPE. Le prototype a été réalisé en interne par la DREAL et l'AAUC.

# PPE : Mise en œuvre

## Actions MDE → Zoom ORELI

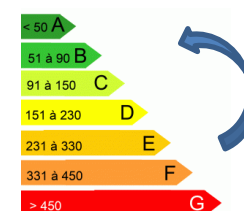
- > 200 logements « pilotes » représentatifs du parc logement individuel
- > Sur chaque cas, toutes les approches techniques sont déroulées
- > Conception et chiffrage des bouquets de travaux



→ Analyse résultats : sélection des méthodes à retenir pour massifier (audits rapides ?, études lourdes ?, ...), convergence vers « STR corses » ? Coûts / bénéfices de la réno BBC en Corse ?

> Réaliser les travaux !

→ Retour d'expérience : coûts réels constatés, difficultés rencontrées, besoins de MOE, ...



> Suivre les consommations réelles !

→ Le retour d'expérience ultime... Approche technique, sociologique, etc.

ORELI, projet à dividendes multiples :

- macro-étude stratégique
- Dispositif opérationnel puissant

connecté à de nombreux sujets clés de la TE...

Filière bois locale

Ingénierie financière innovante

Formation des acteurs

**Lutte contre la précarité énergétique**

Sociologie de la Transition Energétique

...



# PPE : Mise en œuvre

Actions MDE → Zoom ORELI

## 22 sous-projets à piloter

19. Conduite Projet Global Réf. AAUC
20. Système d'information Réf.
21. Gestion Administrative + Financement ORELI Réf.
22. Communication Réf.

Moyens  
Transversaux

**Enjeux Techniques**

1. Panel expérimental Recrutement LP Réf. : ___	3. Mix Énergétique Réf. ___
2. Techniques de rénovation Réf. ___	5. BIM en réno Réf. ___
4. Suivi et maîtrise des consos post-réno Réf. ___	6. Réno « bio-sourcés / filières courtes » Réf. ___
7. Auto-rénovation Réf. ___	

**In casa prutetta  
ùn ci entre fretu !**

Projet régional de 200 logements pilotes

Pour plus d'infos  
Cliquez-ici

Vous êtes propriétaire de votre maison individuelle et souhaitez en améliorer le confort !

Bénéficiez d'une rénovation énergétique globale et performante (BBC) de votre maison et d'un accompagnement personnalisé durant les études et les travaux réalisés en intégrant le projet ORELI : l'outil régional pour la Rénovation Énergétique du Logement Individuel.

\*Maison bâtie d'avant 1980 payé au pair Anah.

04 95 72 13 25



**Enjeux  
d'organisation  
des acteurs**

**Enjeux  
Economiques  
et financiers**

8. Ingénierie Financière Innovante Réf. ___
9. Conventionnement tissu bancaire Réf. ___
10. Observatoire et analyse coûts Réno Réf. ___
11. Analyse macro- économique MDE Bâtiment Réf. ___

12. Cadre d'action « conseillers ORELI » Réf. ___
13. NTIC supports Réf. ___
14. Plan de formation BTP Réf. ___
15. Connexion Offre-Demande Travaux Réf. ___
16. Sociologie / comportement MO Réf. ___
17. Précarité Énergétique Réf. ___
18. Cadre Juridique Réf. ___

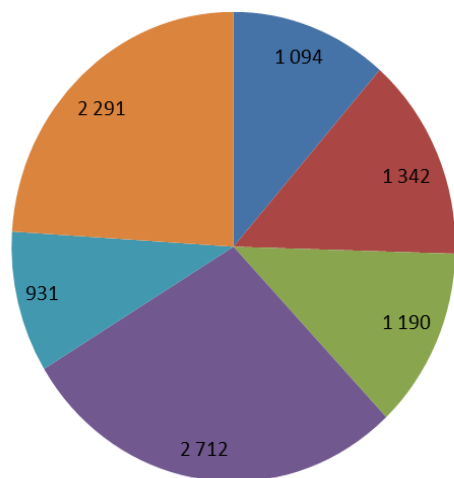
# PPE : Mise en œuvre

## Actions MDE → Zoom ORELI - Précarité énergétique

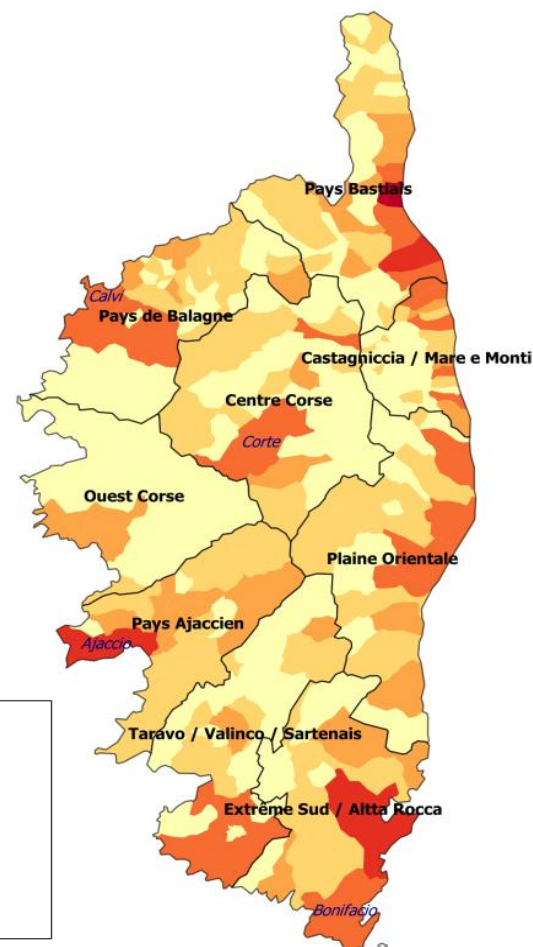
- Rappel état des lieux (AMO 2014 )

- 20 000 ménages en situation de précarité énergétique soit 15 % de la population
- Un important **phénomène de vulnérabilité énergétique** (9,2 % en Corse contre 4,3 % sur le continent)
- Phénomène s'expliquant par une **précarité globale** liée à de faibles revenus
- PE sur l'ensemble du territoire (phénomène plus marqué Haute Corse)

### Profils des ménages précaires énergétiques (TEE)



- Etudiants et jeunes actifs : < 25 ans
- Propriétaires précaires de maison individuelle de 40 à 65 ans
- Familles, locataires précaire d'appartement privés < 65ans
- Propriétaires MI précaires âgés de plus de 65 ans
- Locataires du parc public < 65 ans
- Autre



### Répartition des ménages précaires énergétiques (TEE > 10%)

# PPE : Mise en œuvre

## Actions MDE → Précarité énergétique

- **Groupe de travail spécifique réunissant l'ensemble des acteurs locaux**
  - Réunit **plus de 20 acteurs locaux** agissant pour lutter contre la précarité énergétique
  - Mise en place d'un **guichet unique**
  - Echanges avec les opérateurs **ANAH** et les maîtres d'ouvrages **OPAH** dans les territoires afin de :
    - ✓ *Recruter les ménages en situation de précarité énergétique*
    - ✓ *Inciter à des rénovations ambitieuses (BBC réno) en cohérence avec la PPE en allant au-delà des 25 % de gains préconisés par l'ANAH*
    - ✓ *Accompagner les opérateurs ANAH*
  - Sensibilisation et formation des **travailleurs sociaux**
  - Création de **binômes** « EIE/travailleur social » :
    - ✓ *Repérage des ménages en précarité énergétique*
    - ✓ *Accompagnement à la rénovation énergétique*
  - Développement des **outils financiers pour un reste charge minime**



GT – 17 mars 2016

# PPE : Mise en œuvre

*Actions MDE → Salon Energ'îles*

LA COLLECTIVITE TERRITORIALE DE CORSE PRESENTE

Sous le haut patronnage et en présence de Mme Delphine BATHO,  
Ministre de l'Ecologie, du Développement durable et de l'Energie

## Salon energ'îles<sup>+</sup>

Quel avenir  
énergétique  
pour les îles ?



Palais des Congrès d'Ajaccio  
du **30 mai** 2013  
au **1<sup>er</sup> juin**

- Stands d'information
- Professionnels des ENR
- Colloque / Ateliers
- Animation enfants / Scolaires
- Exposition / Projection
- Concours TROPH'nergies

[www.corse.fr/energiles](http://www.corse.fr/energiles)

INVITÉS D'HONNEURS : RÉUNION - GUADELOUPE - MARTINIQUE

→ Evènement à vocation nationale dédié à la problématique énergétique dans les zones insulaires

→ Colloques spécifiques

→ Ateliers multiples

→ Stands professionnels

→ Animations scolaires

→ Expositions

→ Concours

# PPE : Mise en œuvre

## *Cycle Combiné Gaz*

**Autorisation** accordée à EDF-PEI pour l'exploitation d'une centrale électrique à cycle combiné fonctionnant au fioul domestique et au gaz naturel **par arrêté ministériel du 14 avril 2016 au titre du code de l'énergie.**

**Arrêté préfectoral n°16-1018** du 10 mai 2016 définissant le principe et les conditions de réalisation du projet de construction d'un site de production d'électricité à cycle combiné de 250MW sur le territoire de la commune d'Ajaccio et fixant les modalités de mise à disposition du public en vue de sa qualification de **Projet d'Intérêt Général.**

Mise en place d'un comité de suivi pour l'articulation des procédures administratives.



*Exemple de vue d'architecte (bureau VGA)  
Source dossier PIG Corse-du-Sud*

# PPE : Mise en œuvre

## *Chaîne gazière*

*« Le cadre étant désormais fixé pour définir les conditions de la mise en œuvre de la chaîne gazière en Corse, la PPE fixe pour objectif de lancer les études détaillées de faisabilité de l'ensemble des éléments de l'infrastructure gazière, de manière à permettre sa réalisation dans les plus brefs délais. »*

Des questions subsistent en particulier quant au :

- *Cahier des charges*
- *Planning*
- *La date de démarrage*
- *La mise en place du groupe de travail spécifique*



# PPE : Mise en œuvre

## *Vers une gouvernance adaptée*

### → *Articulation au niveau national*

- ***CRE, Appels à projets nationaux, lien avec les actions locales :***

- Besoin d'un partage renforcé des projets locaux et des mécanismes « CSPE » existants et en construction (*cf. diffus*)

- Vers un groupe de travail technique CRE-DGEC-EDF-CTC-DREAL spécifique (*cf. Pure Avenir*)

- Besoin d'une concertation renforcée dans les Appels à projets, Appels d'offres ou AMI nationaux :

*Exemple élaboration d'un AMI Mobilité électrique spécifique aux ZNI, (cf. PPE), Appel d'offres autoconsommation,...*

- ***Evolutions réglementaires et législatives***

- Besoin d'un relai MEDDE (DGEC) pour répondre au mieux aux consultations suite à la LPTCV

- Vers une gouvernance adaptée

# PPE : Mise en œuvre

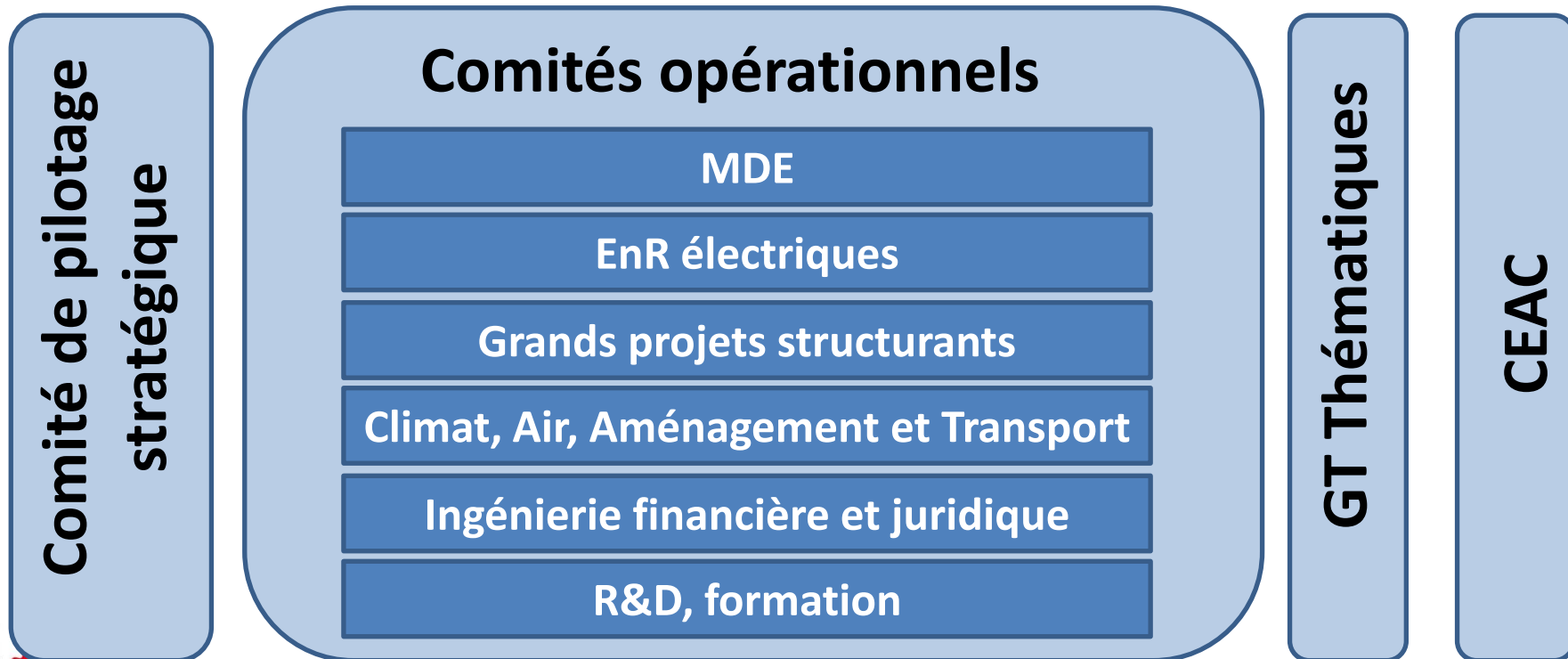
*Vers une gouvernance adaptée*

→ *Articulation au niveau régional*

- **Gouvernance Energie-Air-Climat : PPE-SRCAE**

→ Besoin d'un pilotage adapté à la mise en œuvre de la PPE

→ Besoin de mobiliser toutes les ressources du territoire





**Merci de votre attention**